

COMUNE DI CASTELFIDARDO

PIANO DI LOTTIZZAZIONE
" Via BRAMANTE "
Comparto A

In attuazione della Delibera C.C. n.49
del 31/07/2018

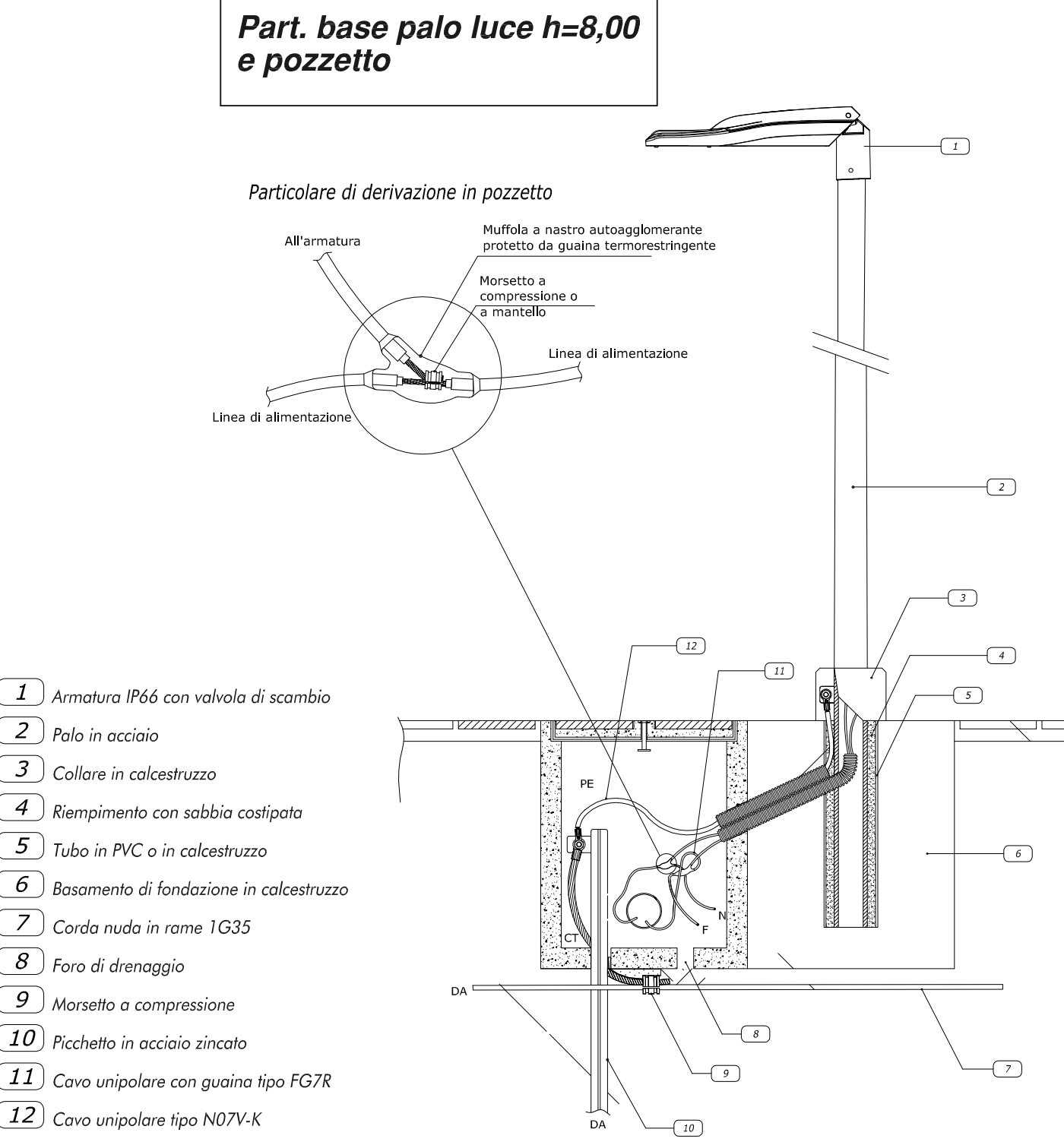
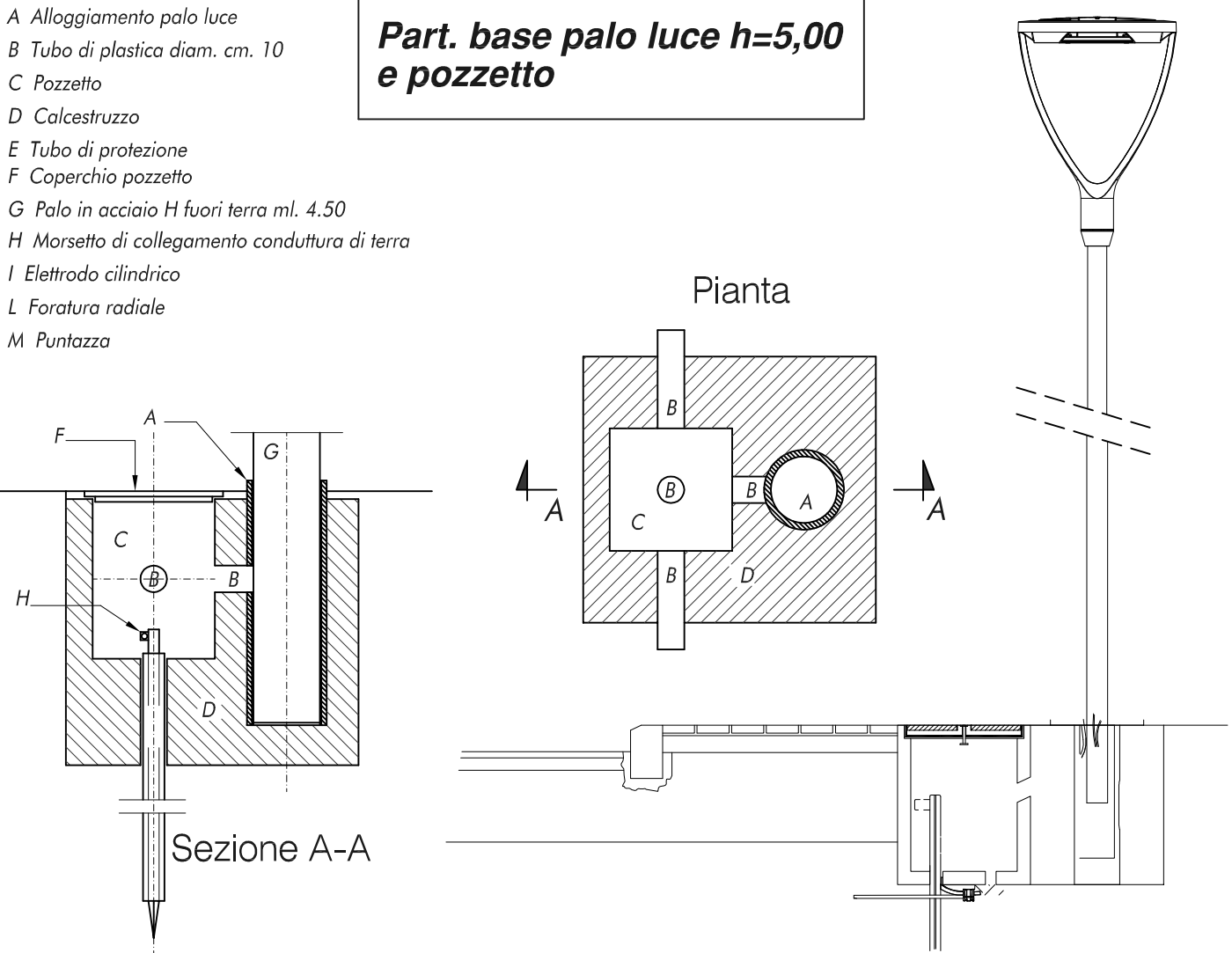
PROPRIETÀ :
- Tecneco Srl
- Magi Lorenzo, Magi Anna Maria, Serenelli Vanda

Illuminazione Pubblica e
Linea B.T.

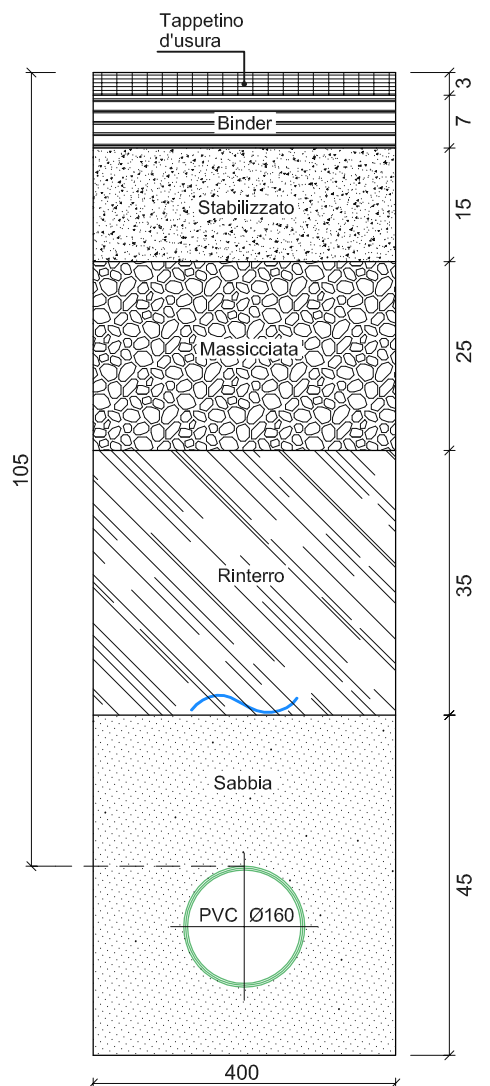
PROGETTISTA
STUDIO TECNICO Ing. Fabio GIARDINIERI
via del Gelso 34/a - 60020 Sirolo (AN) - Tel. 071 9331693

T 11 bis
SCALA
1:500
Settembre
2018

LOTTE	N. Forniture	Kw/h
1	-	-
2	-	-
3	-	-
4	N. 4	4x3,0
5	N. 2	2x3,0
6	N. 2	2x3,0
7	N. 2	2x3,0
8	N. 2	2x3,0
9	N. 2	2x3,0
TOTALI	N. 14	42,0



PARTICOLARE SCAVO
LINEA B.T. - M.T.



..... LIMITE AREA DI INTERVENTO

- PALO ILLUMINAZIONE ESISTENTE
- PALO ILLUMINAZIONE PUBBLICA H=8,00
- PALO ILLUMINAZIONE PUBBLICA H=4,50
- TUBAZIONE E.E. IN PVC Ø 160 media tensione
- TUBAZIONE E.E. IN PVC Ø 160 bassa tensione
- ILLUMINAZIONE PUBBLICA IN PVC Ø 100

POZZETTO DI ISPEZIONE cm 60x60

- POZZETTO ALLACIO ALLA CASSETTA DI DERIVAZIONE cm 60x60
- N°. Numero Utenze Totale = 22 utenze per 66.00 Kw/h.
- Nuova Cabina Elettrica

LEGENDA

PARTICOLARE LINEA ILLUMINAZIONE PUBBLICA

