

PIANO DI LOTTIZZAZIONE

" Via BRAMANTE "

PROPRIETÀ :

- Fineco Srl
- Magi Lorenzo, Magi Anna Maria, Serenelli Vanda
- Agreement Immobiliare Srl

Illuminazione Pubblica e
Linea B.T.

PROGETTISTA

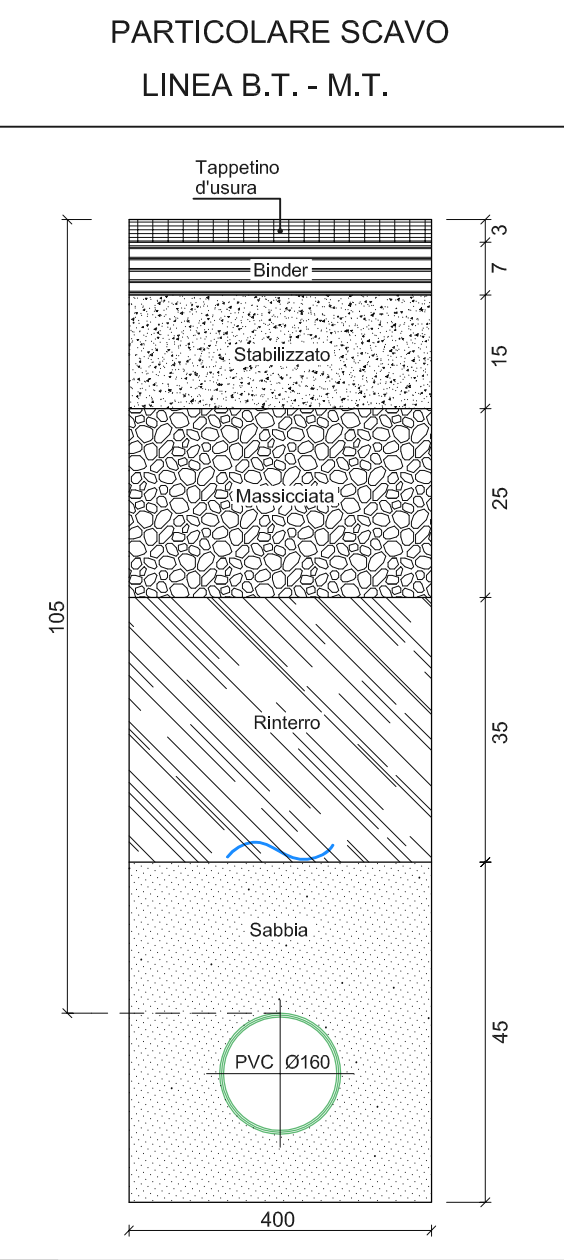
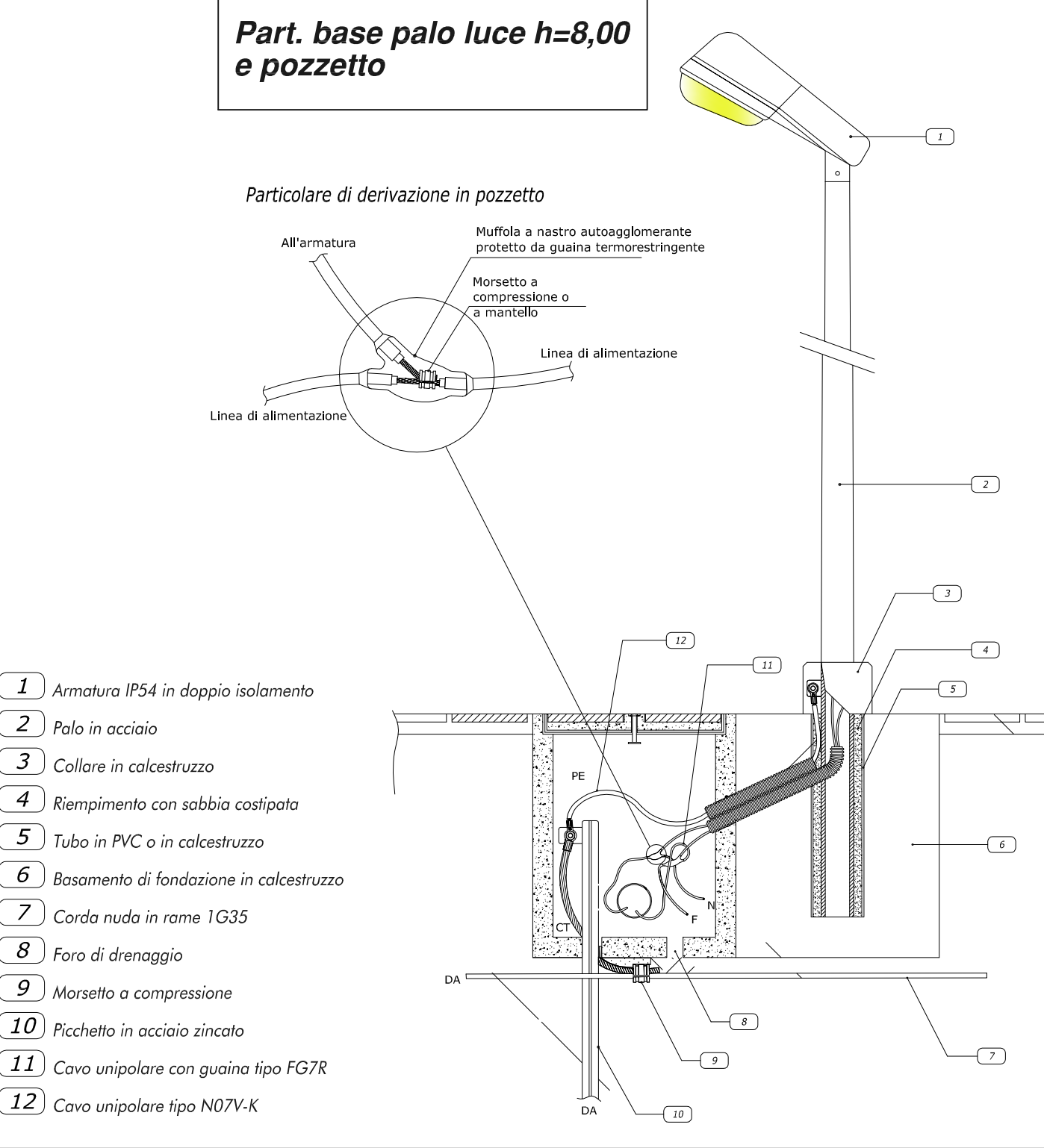
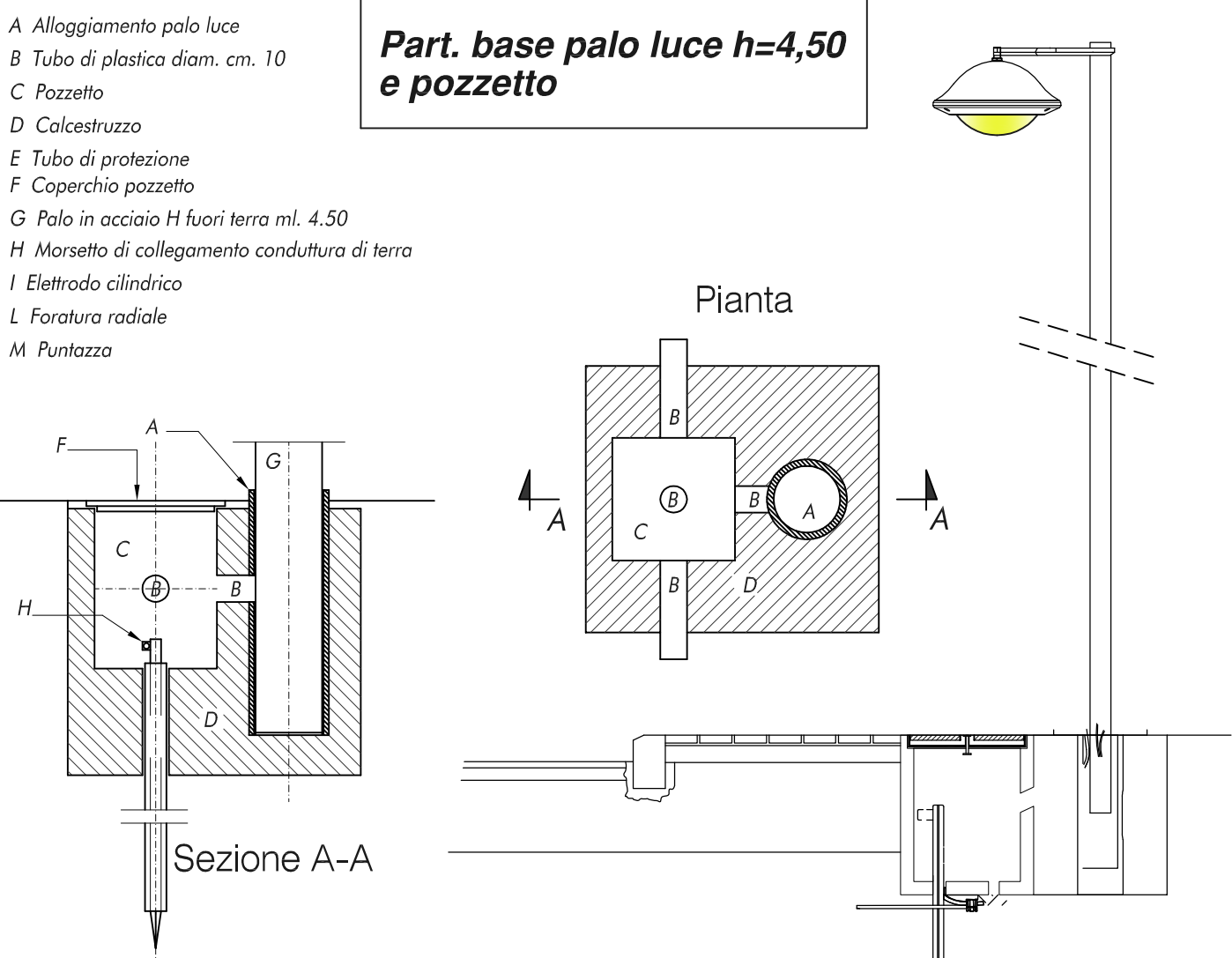
STUDIO TECNICO Ing. Fabio GIARDINERI
via del Gelso 34/a - 60020 Sirolo (AN) - Tel. 071 9331693

T 11

SCALA
1:500

Luglio
2017

LOTTE	N. Forniture	Kw/h
1	N. 4	4x3,0
2	N. 2	2x3,0
3	N. 2	2x3,0
4	N. 4	4x3,0
5	N. 2	2x3,0
6	N. 2	2x3,0
7	N. 2	2x3,0
8	N. 2	2x3,0
9	N. 2	2x3,0
TOTALI	N. 22	66,0



LEGENDA

- LIMITE AREA DI INTERVENTO
- PALE ILLUMINAZIONE ESISTENTE
- PALE ILLUMINAZIONE PUBBLICA H=8,00
- PALE ILLUMINAZIONE PUBBLICA H=4,50
- TUBAZIONE E.E. IN PVC Ø 160 media tensione
- TUBAZIONE E.E. IN PVC Ø 160 bassa tensione
- ILLUMINAZIONE PUBBLICA IN PVC Ø 100
- POZZETTO DI ISPEZIONE cm 60x60
- POZZETTO ALLACIO ALLA CASSETTA DI DERIVAZIONE cm 60x60
- N°. Numero Utenze Totali = 22 utenze per 66.00 Kw/h.
- Nuova Cabina Elettrica

