

COMUNE DI CASTELFIDARDO

PIANO DI LOTTIZZAZIONE  
" Via BRAMANTE "  
Comparto A

In attuazione della Delibera C.C. n.49  
del 31/07/2018

PROPRIETÀ :  
- Tecneco Srl  
- Magi Lorenzo, Magi Anna Maria, Serenelli Vanda

Rete Idrica

PROGETTISTA

STUDIO TECNICO Ing. Fabio GIARDINIERI  
via del Gelso 34/a - 60020 Sirolo (AN) - Tel. 071 9331693

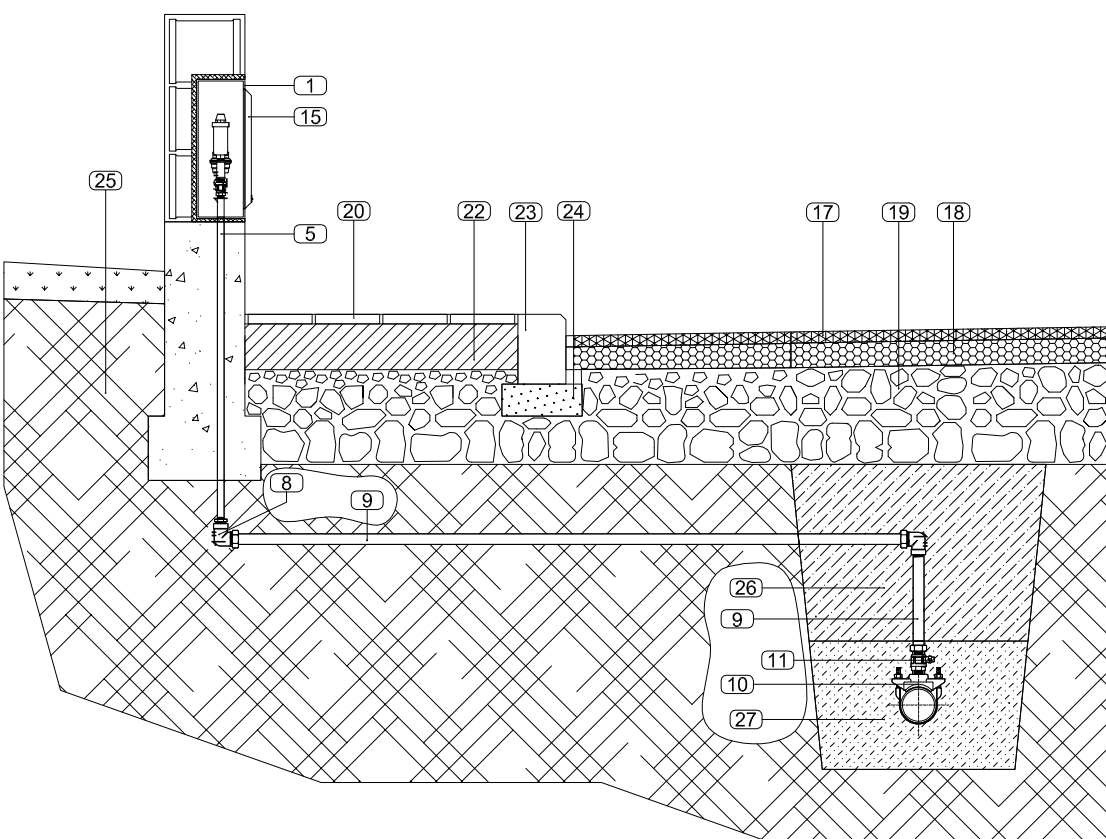
T 13 bis

SCALA  
1:500

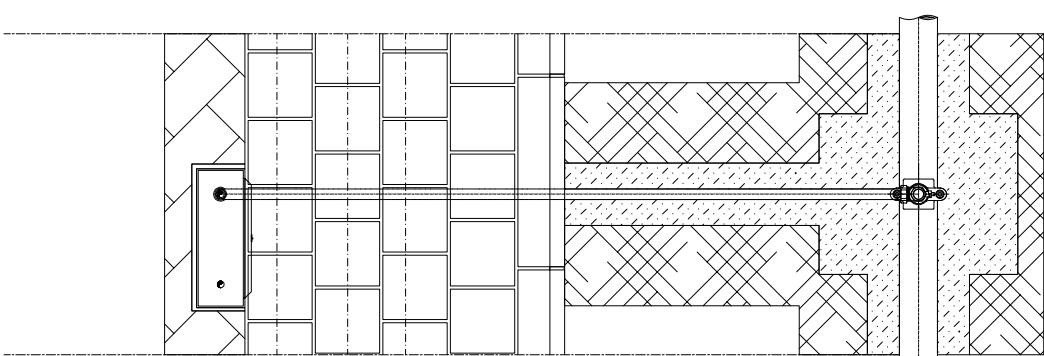
Settembre  
2018

LEGENDA

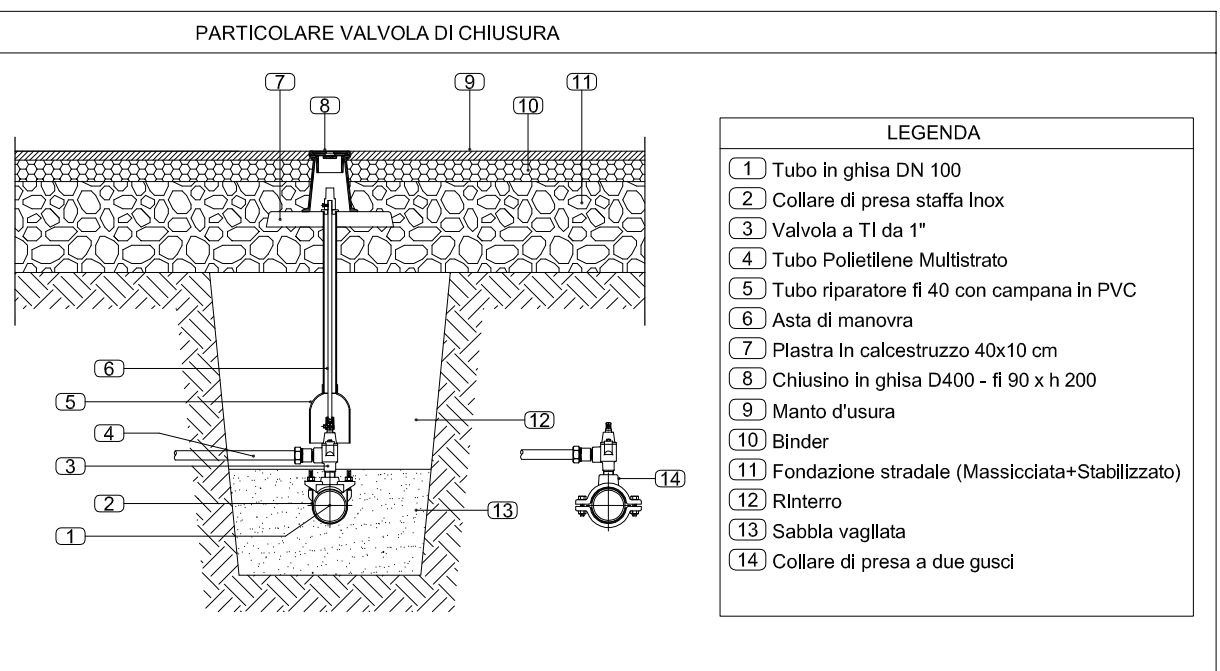
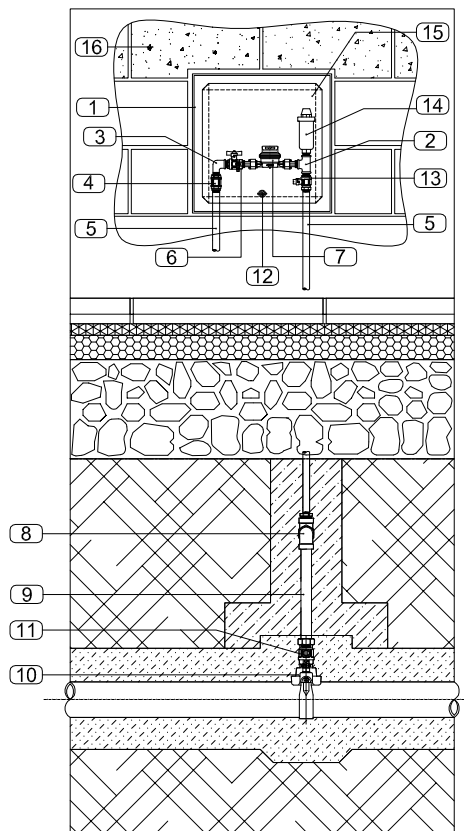
- ..... LIMITE AREA DI INTERVENTO
- - - - - Limite Comparto "A"
- TUBAZIONE ACQUA esistente
- TUBAZIONE ACQUA IN Pe 100 PN16 Ø 90
- ⌞ VALVOLA DI CHIUSURA



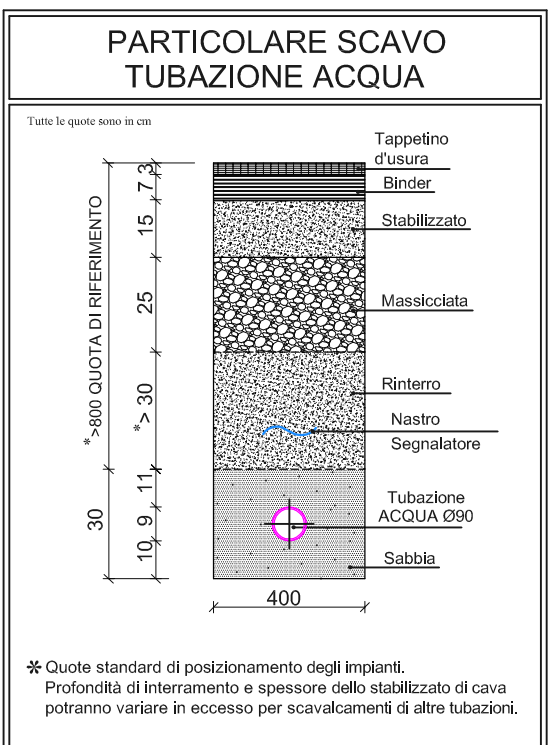
DERIVAZIONI ALLACCI PRIVATI CON COLLARE DI PRESA



- LEGENDA
- (1) Armadio da incasso in lamiera zincata
  - (2) Tes 1/2"
  - (3) Gomito 1/2"
  - (4) Valvola di ritegno Europa 1/2"
  - (5) Tubo acciaio zincato 1/2"
  - (6) Valvola a sfera MF 1/2"
  - (7) Contatore a lettura frontale
  - (8) Gomito per PE multistrato filettato F-32 mmx1"
  - (9) Tubo Polietilene Multistrato 32 mm
  - (10) Collare di presa staffa Inox
  - (11) Valvola a sfera MM 1"
  - (12) Chiusura con chiave triangolare
  - (13) Valvola a sfera piombabile MF 1/2"
  - (14) Sfiato Resko
  - (15) Sportello in Vetroresina 35x35 cm
  - (16) Muratura di recinzione
  - (17) Manto d'usura
  - (18) Binder
  - (19) Fondazione stradale (Massicciata+Stabilizzato)
  - (20) Pavimentazione marciapiede
  - (21) Battuto di sottofondo
  - (22) Magrone di sottofondo
  - (23) Cordolata marciapiede
  - (24) Fondazione cordolata
  - (25) Terreno
  - (26) Reinferro
  - (27) Sabbia vagliata



- LEGENDA
- (1) Tubo in ghisa DN 100
  - (2) Collare di presa staffa Inox
  - (3) Valvola a T1 da 1"
  - (4) Tubo Polietilene Multistrato
  - (5) Tubo riparatore fl 40 con campana in PVC
  - (6) Asta di manovra
  - (7) Piastra in calcestruzzo 40x10 cm
  - (8) Chiusino in ghisa D400 - fl 90 x h 200
  - (9) Manto d'usura
  - (10) Binder
  - (11) Fondazione stradale (Massicciata+Stabilizzato)
  - (12) Rinferro
  - (13) Sabbia vagliata
  - (14) Collare di presa a due gusci



\* Quote standard di posizionamento degli impianti.  
Profondità di interrimento e spessore dello stabilizzato di cava  
potranno variare in eccesso per scavalcamenti di altre tubazioni.