



VERIFICA TECNICA DELLA VULNERABILITA'
SISMICA DELLA SCUOLA MATERNA
"FORNACI" DI CASTELFIDARDO

CARPENTERIA SOLAIO INTERRATO - 1^ SOLAIO
- STATO DI FATTO -

COMMITTENTE: Comune di Castelfidardo		SCALA		TAVOLA	
PROGETTISTA: Ing. Alessandro Bianchi		MOTIVO		1.50	
COLLABORAZIONE: Ing. Silvia Tassi Ing. Chiara Pesaresi		DATA		D3	
REV. 00		Giugno 2018			

LEGENDA

Pareti:

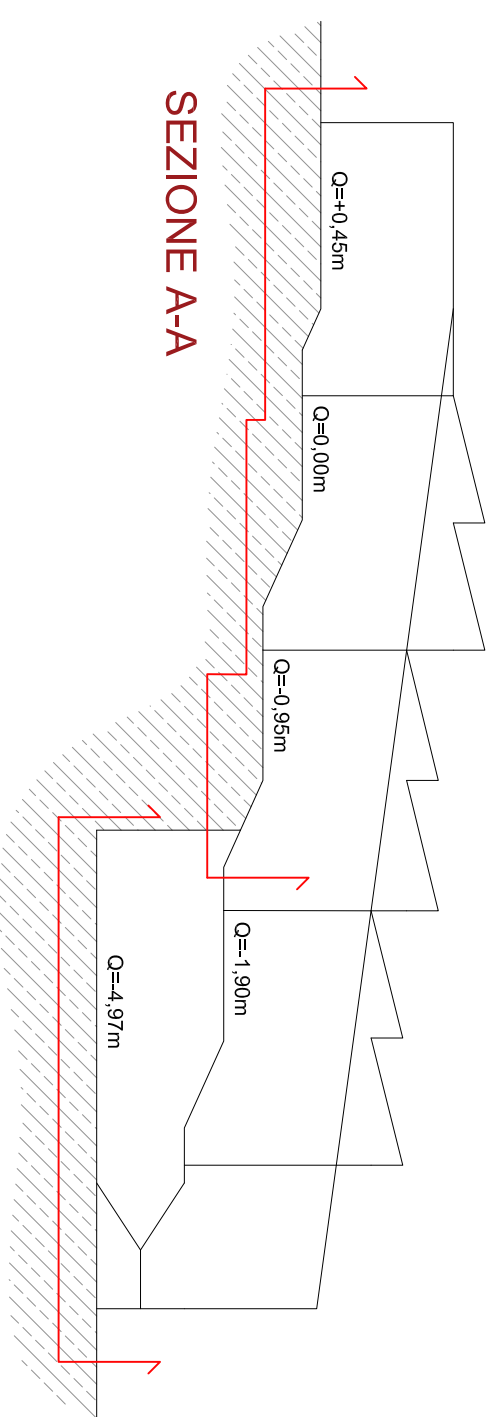
- laterizio pieno
- ferro
- legno
- laterizio-c.a.
- c.a.

Orizzontamenti:

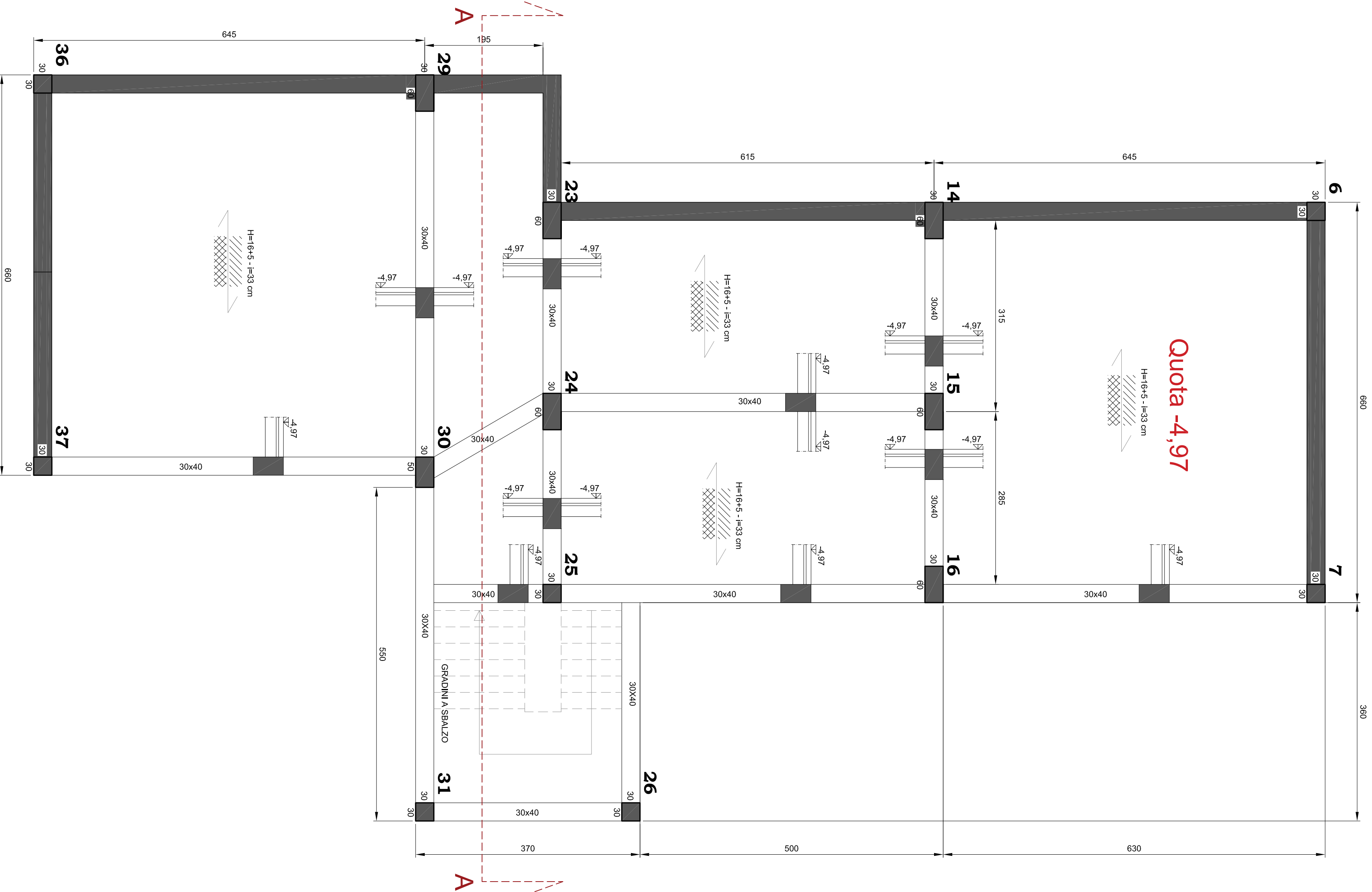
Scala:

(*) valori ed indicazioni presunti

CONGLOMERATO CLASSE 300
FERRO Fc68 44 cmx 2200 kg/cmq
copriferro saife = 2 cm
copriferro ferri = 2,5 cm



Carpenteria solaio interrato



Carpenteria 1^ solaio

