

Indicatori finanziari 2008 Il contenuto degli indicatori

Gli indicatori finanziari, visti sia come il rapporto tra valori *finanziari e fisici* (esempio: spesa corrente per abitante) o come il più semplice raffronto tra valori *esclusivamente finanziari* (ad esempio: grado di autonomia tributaria), analizzano aspetti diversi della vita dell'ente per fornire, mediante la lettura di un dato estremamente sintetico, un tipo di informazione che si basa sull'analisi triennale delle più significative poste contabili ed extra contabili.

Questi parametri, individuati in modo autonomo dal Comune, forniscono inoltre interessanti informazioni sulla composizione del bilancio e possono permettere di comparare i dati dell'ente con gli analoghi valori che si riscontrano in comuni di simili dimensioni o collocati nello stesso comprensorio territoriale.

Per comodità di lettura, questi indicatori sono raggruppati in sette distinte categorie denominate, rispettivamente:

- Grado di autonomia dell'ente;
- Pressione fiscale e restituzione erariale pro-capite;
- Grado di rigidità del bilancio;
- Grado di rigidità del bilancio pro-capite;
- Costo del personale;
- Propensione agli investimenti;
- Capacità di gestione.

Grado di autonomia

È un gruppo di indici che mostra l'attitudine del Comune a reperire le risorse (entrate correnti) necessarie al finanziamento di tutte le spese di funzionamento dell'apparato comunale. Le entrate correnti costituiscono le risorse destinate alla gestione dei servizi comunali: di questo importo totale, le entrate tributarie ed extratributarie indicano la parte direttamente o indirettamente reperita dall'ente. I trasferimenti correnti dello Stato, Regione ed altri enti, costituiscono invece le entrate derivate, in quanto risorse fornite da terzi e destinate a finanziare una parte della gestione corrente.

1. GRADO DI AUTONOMIA FINANZIARIA	=	$\frac{\text{Entrate tributarie} + \text{extratributarie}}{\text{Entrate correnti}}$
2. GRADO DI AUTONOMIA TRIBUTARIA	=	$\frac{\text{Entrate tributarie}}{\text{Entrate correnti}}$
3. GRADO DI DIPENDENZA ERARIALE	=	$\frac{\text{Trasferimenti correnti Stato}}{\text{Entrate correnti}}$
4. INCIDENZA ENTRATE TRIBUTARIE SU ENTRATE PROPRIE	=	$\frac{\text{Entrate tributarie}}{\text{Entrate tributarie} + \text{extratributarie}}$
5. INCIDENZA ENTRATE EXTRATRIBUTARIE SU ENTRATE PROPRIE	=	$\frac{\text{Entrate extratributarie}}{\text{Entrate tributarie} + \text{extratributarie}}$

Pressione fiscale e restituzione erariale pro capite

È importante conoscere quale sia il prezzo pagato dal cittadino per usufruire dei servizi forniti dallo stato sociale. Allo stesso tempo, è interessante individuare l'ammontare della restituzione di risorse prelevate direttamente dallo Stato e restituite (in un secondo tempo) indirettamente alla collettività locale, sotto forma di trasferimenti statali in conto gestione (trasferimenti destinati a finanziare parzialmente l'attività istituzionale del Comune).

6. PRESSIONE ENTRATE PROPRIE PRO CAPITALE	=	$\frac{\text{Entrate tributarie} + \text{extratributarie}}{\text{Popolazione}}$
---	---	---

$$7. \text{ PRESSIONE TRIBUTARIA PRO CAPITE} = \frac{\text{Entrate tributarie}}{\text{Popolazione}}$$

$$8. \text{ TRASFERIMENTI ERARIALI PRO CAPITE} = \frac{\text{Trasferimenti correnti Stato}}{\text{Popolazione}}$$

Grado di rigidità del bilancio

L'amministrazione può scegliere come utilizzare le risorse comunali nella misura in cui il bilancio non è già stato prevalentemente vincolato da impegni di spesa a lungo termine assunti in precedenti esercizi. Conoscere il grado di rigidità del bilancio permette di individuare quale sia il margine di operatività a disposizione per assumere nuove scelte di gestione o intraprendere ulteriori iniziative economico/finanziarie.

$$9. \text{ RIGIDITÀ STRUTTURALE} = \frac{\text{Spese personale + Rimborso mutui}}{\text{Entrate correnti}}$$

$$10. \text{ RIGIDITÀ PER COSTO PERSONALE} = \frac{\text{Spese personale}}{\text{Entrate correnti}}$$

$$11. \text{ RIGIDITÀ PER INDEBITAMENTO} = \frac{\text{Rimborso mutui}}{\text{Entrate correnti}}$$

Grado di rigidità pro capite

I principali fattori di rigidità a lungo termine sono il costo del personale e il livello d'indebitamento. Questi fattori individuano, in termini negativi, il riflesso sul bilancio delle scelte strutturali adottate dal Comune.

$$12. \text{ RIGIDITÀ STRUTTURALE PRO CAPITE} = \frac{\text{Spese personale + Rimborso mutui}}{\text{Popolazione}}$$

$$13. \text{ COSTO DEL PERSONALE PRO CAPITE} = \frac{\text{Spese personale}}{\text{Popolazione}}$$

$$14. \text{ INDEBITAMENTO PRO CAPITE} = \frac{\text{Indebitamento complessivo}}{\text{Popolazione}}$$

Costo del personale

Per erogare servizi è necessario possedere una struttura organizzata dove l'onere per il personale acquisisce, per forza di cose, un'importanza preponderante su ogni altro fattore produttivo. Il costo del personale può essere visto come costo medio pro capite o come parte del costo complessivo delle spese correnti.

$$15. \text{ INCIDENZA DEL COSTO PER IL PERSONALE SULLA SPESA CORRENTE} = \frac{\text{Spese personale}}{\text{Spese correnti}}$$

$$16. \text{ COSTO MEDIO DEL PERSONALE} = \frac{\text{Spese personale}}{\text{Dipendenti}}$$

Propensione agli investimenti

Questi indicatori assumono un'elevata importanza solo a consuntivo perchè riportano l'effettivo sforzo intrapreso dal Comune nel campo degli investimenti. Anche nel bilancio di previsione, comunque, questi indicatori possono denotare, quanto meno, una propensione dell'amministrazione ad attuare una marcata politica di sviluppo delle spese in conto capitale.

$$17. \text{ PROPENSIONE ALL'INVESTIMENTO} = \frac{\text{Investimenti}}{\text{Spese correnti} + \text{Investimenti} + \text{Rimb. prestiti}}$$

$$18. \text{ INVESTIMENTI PRO CAPITALE} = \frac{\text{Investimenti}}{\text{Popolazione}}$$

Capacità di gestione

Questi indicatori, seppure nella loro approssimazione, forniscono un primo significativo elemento di valutazione del grado di attività della struttura operativa del Comune, analizzato da due distinti elementi: la densità di dipendenti per abitante ed il volume medio di risorse nette spese da ogni dipendente.

$$19. \text{ ABITANTI PER DIPENDENTE} = \frac{\text{Popolazione}}{\text{Dipendenti}}$$

$$20. \text{ RISORSE GESTITE PER DIPENDENTE} = \frac{\text{Spese correnti} - \text{Personale} - \text{Interessi}}{\text{Dipendenti}}$$

Nelle pagine successive sono riportati gli indicatori calcolati sulla base degli accertamenti e degli impegni dei consuntivi 2004-2006 e degli stanziamenti degli esercizi 2007/2008.

INDICATORI FINANZIARI - 2008 (in euro)

Num.	Denominazione	Addendi elementari	Importi	Indicatore
1)	Grado di autonomia finanziaria	$\frac{\text{Entrate tributarie} + \text{Extratributarie}}{\text{Entrate correnti}}$	$\frac{8.997.814,46}{12.487.003,06} \times 100$	72,06%
2)	Grado di autonomia tributaria	$\frac{\text{Entrate tributarie}}{\text{Entrate correnti}}$	$\frac{6.545.923,00}{12.487.003,06} \times 100$	52,42%
3)	Grado di dipendenza erariale	$\frac{\text{Trasferimenti correnti dello Stato}}{\text{Entrate correnti}}$	$\frac{2.783.873,09}{12.487.003,06} \times 100$	22,29%
4)	Incidenza delle entrate tributarie sulle entrate proprie	$\frac{\text{Entrate tributarie}}{\text{Entrate tributarie} + \text{extratributarie}}$	$\frac{6.545.923,00}{8.997.814,46} \times 100$	72,75%
5)	Incidenza entrate extratributarie sulle entrate proprie	$\frac{\text{Entrate extratributarie}}{\text{Entrate tributarie} + \text{extratributarie}}$	$\frac{2.451.891,46}{8.997.814,46} \times 100$	27,25%
6)	Pressione delle entrate proprie pro capite	$\frac{\text{Entrate tributarie} + \text{extratributarie}}{\text{Popolazione residente}}$	$\frac{8.997.814,46}{18.251}$	493,00
7)	Pressione tributaria pro capite	$\frac{\text{Entrate tributarie}}{\text{Popolazione residente}}$	$\frac{6.545.923,00}{18.251}$	358,66
8)	Trasferimenti erariali pro capite	$\frac{\text{Trasferimenti correnti dello Stato}}{\text{Popolazione residente}}$	$\frac{2.783.873,09}{18.251}$	152,53
9)	Grado di rigidità strutturale	$\frac{\text{Spese personale} + \text{Rimborso mutui}}{\text{Entrate correnti}}$	$\frac{5.725.081,98}{12.487.003,06} \times 100$	45,85%
10)	Grado rigidità per costo personale	$\frac{\text{Spese personale}}{\text{Entrate correnti}}$	$\frac{4.175.857,81}{12.487.003,06} \times 100$	33,44%

INDICATORI FINANZIARI - 2008 (in euro)

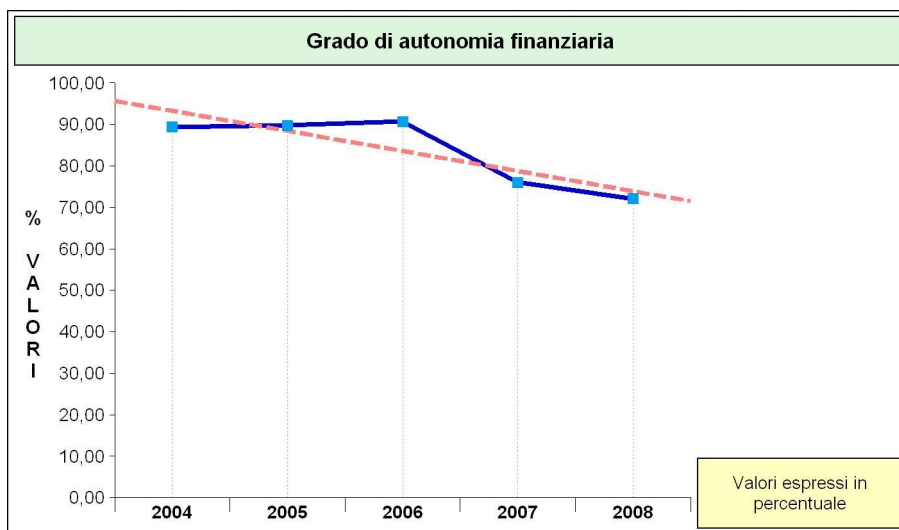
Num.	Denominazione	Addendi elementari	Importi	Indicatore
11)	Grado rigidità per indebitamento	$\frac{\text{Rimborso mutui}}{\text{Entrate correnti}}$	$\frac{1.549.224,17}{12.487.003,06} \times 100$	12,41%
12)	Rigidità strutturale pro capite	$\frac{\text{Spese personale} + \text{Rimborso mutui}}{\text{Popolazione residente}}$	$\frac{5.725.081,98}{18.251}$	313,69
13)	Costo del personale pro capite	$\frac{\text{Spese personale}}{\text{Popolazione residente}}$	$\frac{4.175.857,81}{18.251}$	228,80
14)	Indebitamento pro capite	$\frac{\text{Debito residuo mutui al 31/12}}{\text{Popolazione residente}}$	$\frac{19.385.042,46}{18.251}$	1.062,14
15)	Incidenza del costo personale sulla spesa corrente	$\frac{\text{Spese personale}}{\text{Spese correnti}}$	$\frac{4.175.857,81}{11.665.810,26} \times 100$	35,80%
16)	Costo medio del personale	$\frac{\text{Spese personale}}{\text{Dipendenti}}$	$\frac{4.175.857,81}{126}$	33.141,73
17)	Propensione all'investimento	$\frac{\text{Investimenti}}{\text{Sp.corr.} + \text{Inv.} + \text{Quota cap.indeb.}}$	$\frac{9.371.001,93}{21.724.264,07} \times 100$	43,14%
18)	Investimenti pro capite	$\frac{\text{Investimenti}}{\text{Popolazione residente}}$	$\frac{9.371.001,93}{18.251}$	513,45
19)	Abitanti per dipendente	$\frac{\text{Popolazione residente}}{\text{Dipendenti}}$	$\frac{18.251}{126}$	145
20)	Risorse gestite per dipendente	$\frac{\text{Sp.corrente al netto pers. e int.pass.}}{\text{Dipendenti}}$	$\frac{6.628.180,16}{126}$	52.604,60

ANDAMENTO INDICATORI FINANZIARI 2004/2008 (in euro)					
Denominazione	2004	2005	2006	2007	2008
1) Grado di autonomia finanziaria	89,38%	89,78%	90,69%	76,05%	72,06%
2) Grado di autonomia tributaria	56,33%	56,15%	59,05%	48,71%	52,42%
3) Grado di dipendenza erariale	4,97%	4,82%	4,35%	18,24%	22,29%
4) Incidenza entrate tributarie su entrate proprie	63,03%	62,54%	65,11%	64,05%	72,75%
5) Incidenza entrate extratributarie su entrate proprie	36,97%	37,46%	34,89%	35,95%	27,25%
6) Pressione delle entrate proprie pro capite	699,53	725,48	701,42	578,95	493,00
7) Pressione tributaria pro capite	440,90	453,72	456,68	370,80	358,66
8) Trasferimenti erariali pro capite	38,94	38,97	33,63	138,83	152,53
9) Grado di rigidità strutturale	38,45%	38,93%	39,29%	41,21%	45,85%
10) Grado di rigidità per costo personale	29,53%	29,54%	30,23%	30,45%	33,44%
11) Grado di rigidità per indebitamento	8,91%	9,39%	9,06%	10,77%	12,41%
12) Rigidità strutturale pro capite	300,91	314,60	303,87	313,76	313,69
13) Costo del personale pro capite	231,14	238,73	233,82	231,80	228,80
14) Indebitamento pro capite	862,33	980,20	1.043,42	1.037,34	1.062,14
15) Incidenza del costo personale sulla spesa corrente	32,24%	31,52%	32,13%	32,00%	35,80%
16) Costo medio del personale	31.106,35	32.321,00	33.042,56	33.327,81	33.141,73
17) Propensione all'investimento	26,02%	28,26%	23,50%	25,01%	43,14%
18) Investimenti pro capite	264,38	312,29	232,48	254,05	513,45
19) Abitanti per dipendente	135	135	141	144	145
20) Risorse gestite per dipendente	60.672,43	64.759,27	64.026,03	64.387,94	52.604,60

Sistema degli indicatori 2008
Andamento indicatori finanziari: analisi

1) GRADO DI AUTONOMIA FINANZIARIA
(in euro)

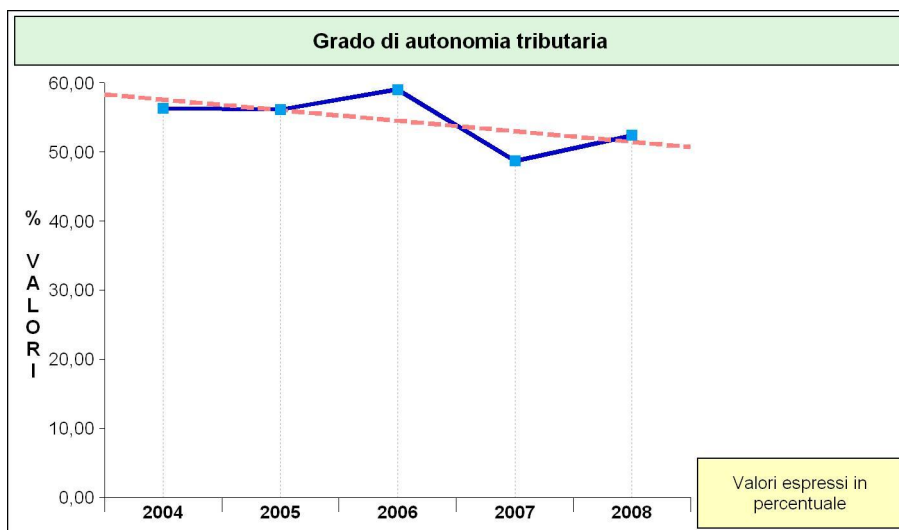
ADDENDI ELEMENTARI	ANNO	IMPORTI		INDICATORE
<div>ENTRATE TRIBUTARIE + EXTRATRIBUTARIE</div> <div>-----</div> <div>ENTRATE CORRENTI</div>	2004	12.050.064,80	x100	89,38%
		13.482.079,62		
	2005	12.768.473,17	x100	89,78%
		14.221.839,88		
	2006	12.588.359,51	x100	90,69%
		13.880.193,43		
	2007	10.488.247,58	x100	76,05%
		13.791.271,22		
	2008	8.997.814,46	x100	72,06%
		12.487.003,06		



Sistema degli indicatori 2008
Andamento indicatori finanziari: analisi

2) GRADO DI AUTONOMIA TRIBUTARIA
(in euro)

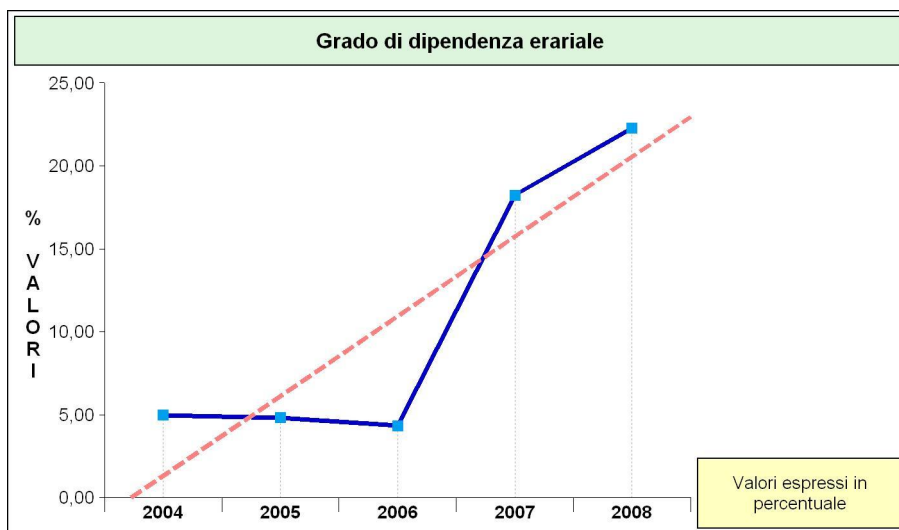
ADDENDI ELEMENTARI	ANNO	IMPORTI		INDICATORE
<div>ENTRATE TRIBUTARIE</div> <hr/> <div>ENTRATE CORRENTI</div>	2004	7.594.970,11	x100	56,33%
		13.482.079,62		
	2005	7.985.514,45	x100	56,15%
		14.221.839,88		
	2006	8.196.105,70	x100	59,05%
		13.880.193,43		
	2007	6.717.415,25	x100	48,71%
		13.791.271,22		
	2008	6.545.923,00	x100	52,42%
		12.487.003,06		



Sistema degli indicatori 2008
Andamento indicatori finanziari: analisi

3) GRADO DI DIPENDENZA ERARIALE
(in euro)

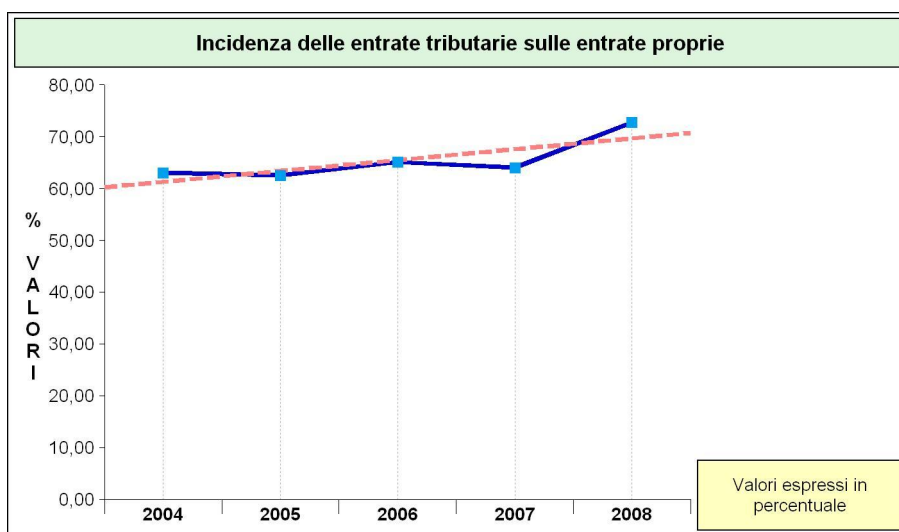
ADDENDI ELEMENTARI	ANNO	IMPORTI		INDICATORE
<div> <div>TRASFERIMENTI CORRENTI DELLO STATO</div> <div>ENTATE CORRENTI</div> </div>	2004	670.705,39	x100	4,97%
		13.482.079,62		
	2005	685.826,03	x100	4,82%
		14.221.839,88		
	2006	603.562,00	x100	4,35%
		13.880.193,43		
	2007	2.514.966,00	x100	18,24%
		13.791.271,22		
	2008	2.783.873,09	x100	22,29%
		12.487.003,06		



Sistema degli indicatori 2008
Andamento indicatori finanziari: analisi

4) INCIDENZA DELLE ENTRATE TRIBUTARIE SULLE ENTRATE PROPRIE
(in euro)

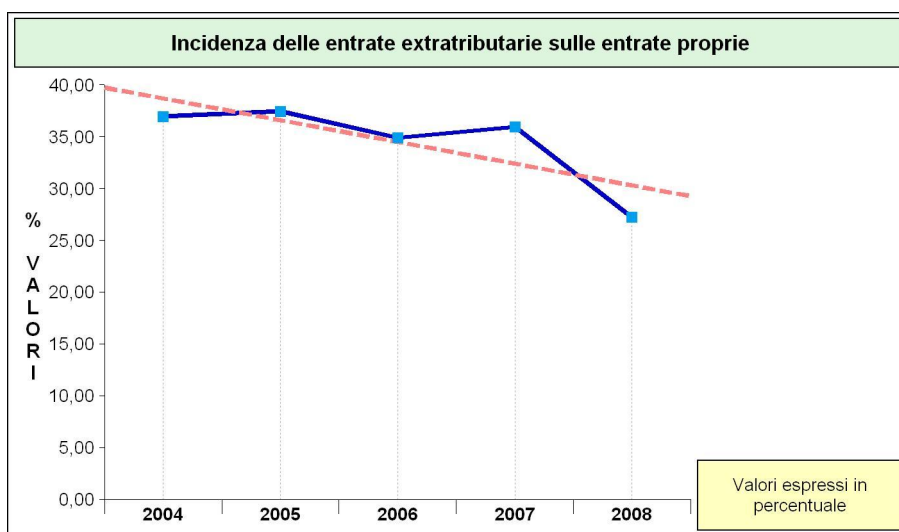
ADDENDI ELEMENTARI	ANNO	IMPORTI		INDICATORE
<div>ENTRATE TRIBUTARIE</div> <hr/> <div>ENTRATE TRIBUTARIE + EXTRATRIBUTARIE</div>	2004	7.594.970,11	x100	63,03%
		12.050.064,80		
	2005	7.985.514,45	x100	62,54%
		12.768.473,17		
	2006	8.196.105,70	x100	65,11%
		12.588.359,51		
	2007	6.717.415,25	x100	64,05%
		10.488.247,58		
	2008	6.545.923,00	x100	72,75%
		8.997.814,46		



Sistema degli indicatori 2008
Andamento indicatori finanziari: analisi

5) INCIDENZA DELLE ENTRATE EXTRATRIBUTARIE SULLE ENTRATE PROPRIE
 (in euro)

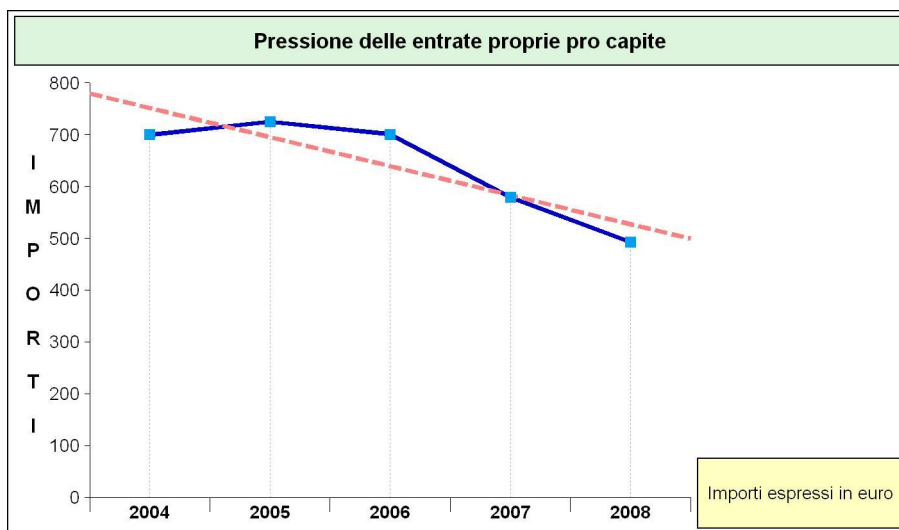
ADDENDI ELEMENTARI	ANNO	IMPORTI		INDICATORE
<div>ENTRATE EXTRATRIBUTARIE</div> <div>-----</div> <div>ENTRATE TRIBUTARIE + EXTRATRIBUTARIE</div>	2004	4.455.094,69	x100	36,97%
		12.050.064,80		
	2005	4.782.958,72	x100	37,46%
		12.768.473,17		
	2006	4.392.253,81	x100	34,89%
		12.588.359,51		
	2007	3.770.832,33	x100	35,95%
		10.488.247,58		
	2008	2.451.891,46	x100	27,25%
		8.997.814,46		



Sistema degli indicatori 2008
Andamento indicatori finanziari: analisi

6) PRESSIONE DELLE ENTRATE PROPRIE PRO CAPITE
(in euro)

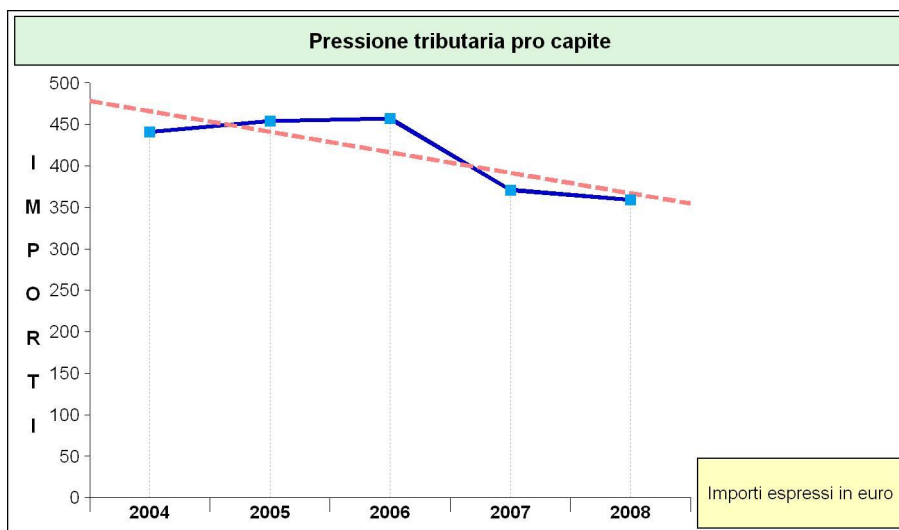
ADDENDI ELEMENTARI	ANNO	IMPORTI	INDICATORE
<div>ENTRATE TRIBUTARIE + EXTRATRIBUTARIE</div> <div>-----</div> <div>POPOLAZIONE RESIDENTE</div>	2004	<div>12.050.064,80</div> <div>-----</div> <div>17.226</div>	699,53
	2005	<div>12.768.473,17</div> <div>-----</div> <div>17.600</div>	725,48
	2006	<div>12.588.359,51</div> <div>-----</div> <div>17.947</div>	701,42
	2007	<div>10.488.247,58</div> <div>-----</div> <div>18.116</div>	578,95
	2008	<div>8.997.814,46</div> <div>-----</div> <div>18.251</div>	493,00



Sistema degli indicatori 2008
Andamento indicatori finanziari: analisi

7) PRESSIONE TRIBUTARIA PRO CAPITE
(in euro)

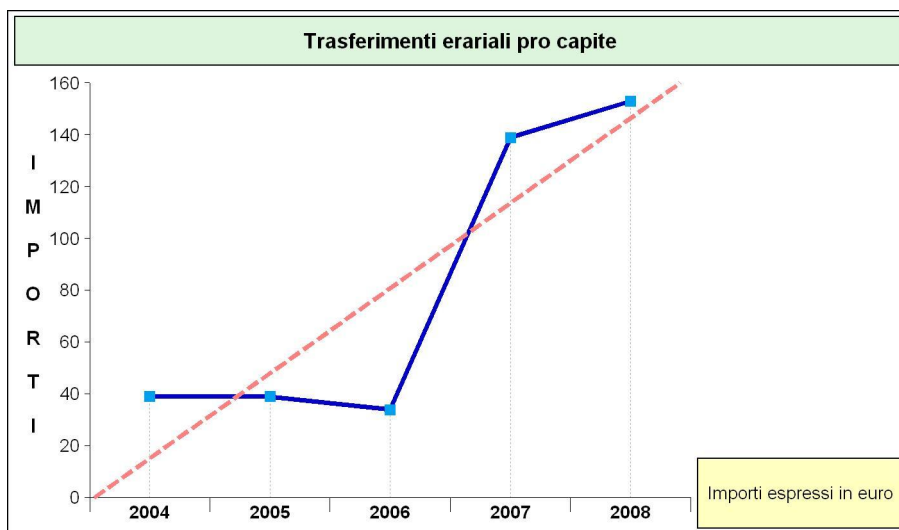
ADDENDI ELEMENTARI	ANNO	IMPORTI	INDICATORE
	2004	7.594.970,11 ----- 17.226	440,90
	2005	7.985.514,45 ----- 17.600	453,72
ENTRATE TRIBUTARIE ----- POPOLAZIONE RESIDENTE	2006	8.196.105,70 ----- 17.947	456,68
	2007	6.717.415,25 ----- 18.116	370,80
	2008	6.545.923,00 ----- 18.251	358,66



Sistema degli indicatori 2008
Andamento indicatori finanziari: analisi

8) TRASFERIMENTI ERARIALI PRO CAPITE
(in euro)

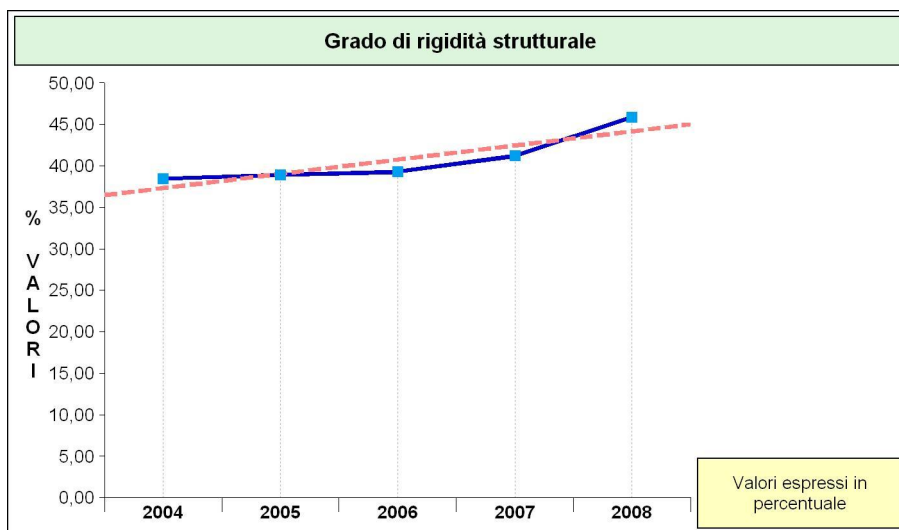
ADDENDI ELEMENTARI	ANNO	IMPORTI	INDICATORE
<div> <div>TRASFERIMENTI CORRENTI DELLO STATO</div> <div>POPOLAZIONE RESIDENTE</div> </div>	2004	<div>670.705,39</div> <div>17.226</div>	38,94
	2005	<div>685.826,03</div> <div>17.600</div>	38,97
	2006	<div>603.562,00</div> <div>17.947</div>	33,63
	2007	<div>2.514.966,00</div> <div>18.116</div>	138,83
	2008	<div>2.783.873,09</div> <div>18.251</div>	152,53



Sistema degli indicatori 2008
Andamento indicatori finanziari: analisi

9) GRADO DI RIGIDITÀ STRUTTURALE
(in euro)

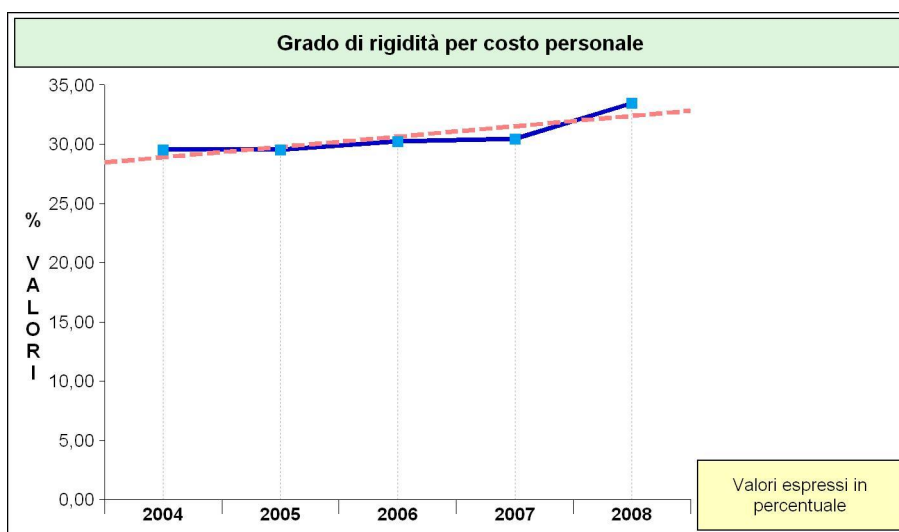
ADDENDI ELEMENTARI	ANNO	IMPORTI		INDICATORE
<div> <div>SPESE PERSONALE + RIMBORSO MUTUI</div> <div>ENTRATE CORRENTI</div> </div>	2004	5.183.420,12	x100	38,45%
		13.482.079,62		
	2005	5.537.022,52	x100	38,93%
		14.221.839,88		
	2006	5.453.480,35	x100	39,29%
		13.880.193,43		
	2007	5.684.016,93	x100	41,21%
		13.791.271,22		
	2008	5.725.081,98	x100	45,85%
		12.487.003,06		



Sistema degli indicatori 2008
Andamento indicatori finanziari: analisi

10) GRADO DI RIGIDITÀ PER COSTO PERSONALE
(in euro)

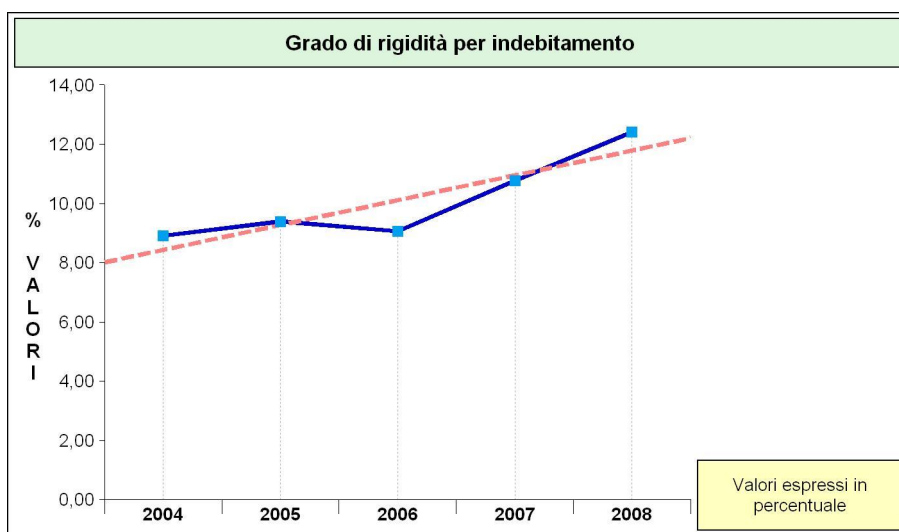
ADDENDI ELEMENTARI	ANNO	IMPORTI		INDICATORE
<div> <div>SPESE PERSONALE</div> <div>ENTRATE CORRENTI</div> </div>	2004	3.981.613,11	x100	29,53%
		13.482.079,62		
	2005	4.201.729,40	x100	29,54%
		14.221.839,88		
	2006	4.196.404,61	x100	30,23%
		13.880.193,43		
	2007	4.199.303,59	x100	30,45%
		13.791.271,22		
	2008	4.175.857,81	x100	33,44%
		12.487.003,06		



Sistema degli indicatori 2008
Andamento indicatori finanziari: analisi

11) GRADO DI RIGIDITÀ PER INDEBITAMENTO
(in euro)

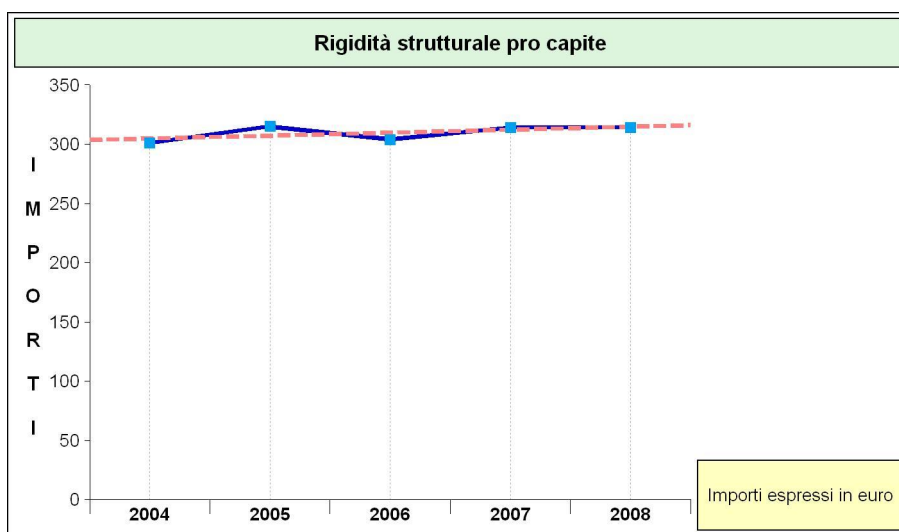
ADDENDI ELEMENTARI	ANNO	IMPORTI		INDICATORE
<div> RIMBORSO MUTUI ----- ENTRATE CORRENTI </div>	2004	1.201.807,01 ----- 13.482.079,62	x100	8,91%
	2005	1.335.293,12 ----- 14.221.839,88	x100	9,39%
	2006	1.257.075,74 ----- 13.880.193,43	x100	9,06%
	2007	1.484.713,34 ----- 13.791.271,22	x100	10,77%
	2008	1.549.224,17 ----- 12.487.003,06	x100	12,41%



Sistema degli indicatori 2008
Andamento indicatori finanziari: analisi

12) RIGIDITÀ STRUTTURALE PRO CAPITE
(in euro)

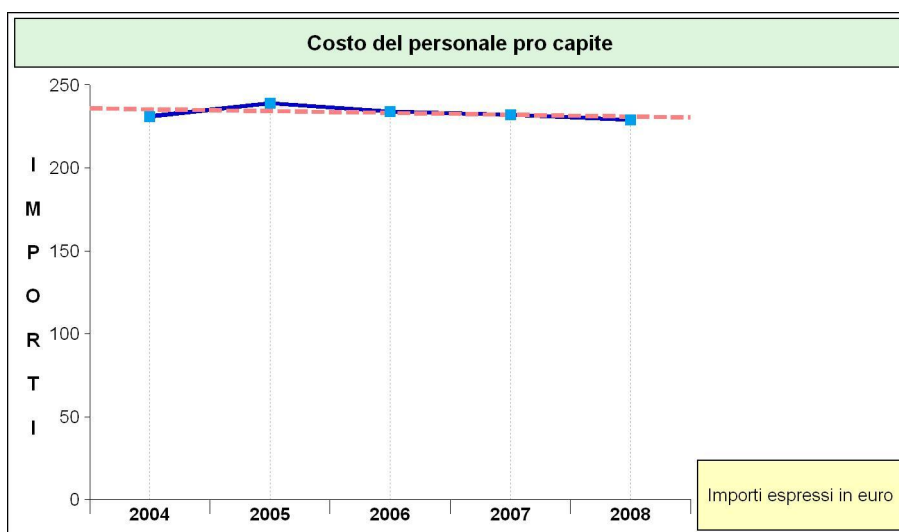
ADDENDI ELEMENTARI	ANNO	IMPORTI	INDICATORE
<div> <div>SPESE PERSONALE + RIMBORSO MUTUI</div> <div>POPOLAZIONE RESIDENTE</div> </div>	2004	<div>5.183.420,12</div> <div>17.226</div>	300,91
	2005	<div>5.537.022,52</div> <div>17.600</div>	314,60
	2006	<div>5.453.480,35</div> <div>17.947</div>	303,87
	2007	<div>5.684.016,93</div> <div>18.116</div>	313,76
	2008	<div>5.725.081,98</div> <div>18.251</div>	313,69



Sistema degli indicatori 2008
Andamento indicatori finanziari: analisi

13) COSTO DEL PERSONALE PRO CAPITE
(in euro)

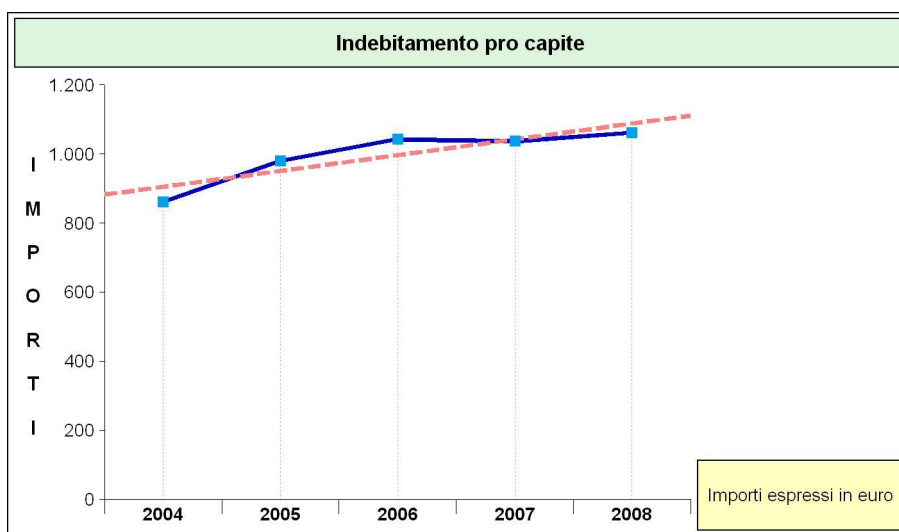
ADDENDI ELEMENTARI	ANNO	IMPORTI	INDICATORE
	2004	3.981.613,11 ----- 17.226	231,14
	2005	4.201.729,40 ----- 17.600	238,73
SPESE PERSONALE ----- POPOLAZIONE RESIDENTE	2006	4.196.404,61 ----- 17.947	233,82
	2007	4.199.303,59 ----- 18.116	231,80
	2008	4.175.857,81 ----- 18.251	228,80



Sistema degli indicatori 2008
Andamento indicatori finanziari: analisi

14) INDEBITAMENTO PRO CAPITE
(in euro)

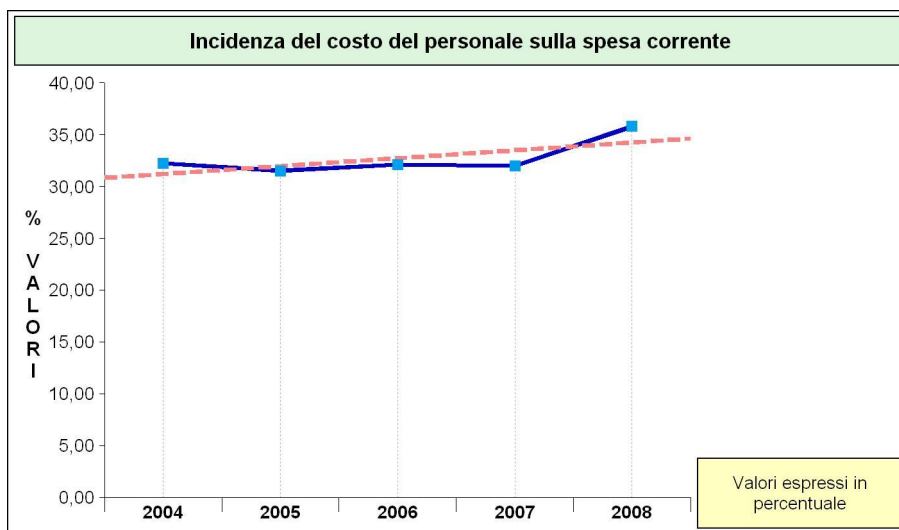
ADDENDI ELEMENTARI	ANNO	IMPORTI	INDICATORE
<div> DEBITO RESIDUO MUTUI AL 31/12 ----- POPOLAZIONE RESIDENTE </div>	2004	14.854.417,68 ----- 17.226	862,33
	2005	17.251.567,94 ----- 17.600	980,20
	2006	18.726.277,98 ----- 17.947	1.043,42
	2007	18.792.494,34 ----- 18.116	1.037,34
	2008	19.385.042,46 ----- 18.251	1.062,14



Sistema degli indicatori 2008
Andamento indicatori finanziari: analisi

15) INCIDENZA DEL COSTO DEL PERSONALE SULLA SPESA CORRENTE
(in euro)

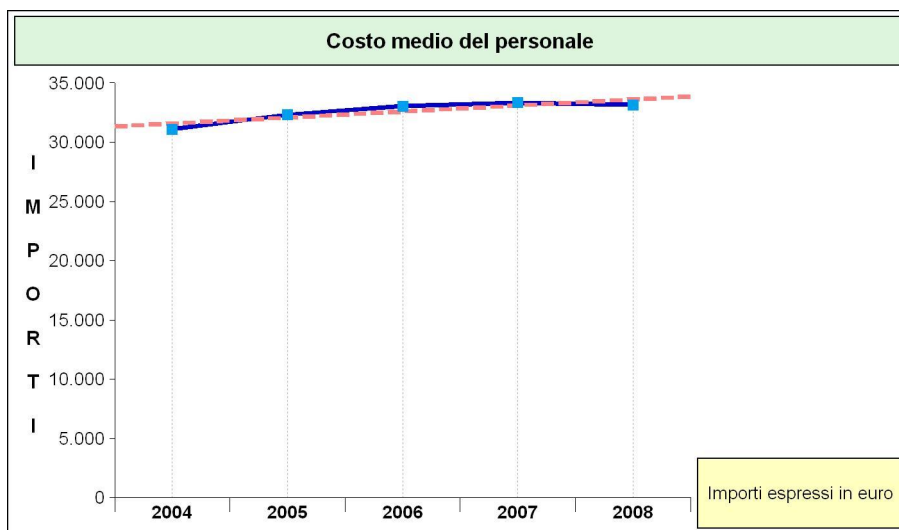
ADDENDI ELEMENTARI	ANNO	IMPORTI		INDICATORE
<div> <div>SPESE PERSONALE</div> <div>-----</div> <div>SPESE CORRENTI</div> </div>	2004	3.981.613,11	x100	32,24%
		12.349.942,74		
	2005	4.201.729,40	x100	31,52%
		13.331.870,77		
	2006	4.196.404,61	x100	32,13%
		13.059.495,94		
	2007	4.199.303,59	x100	32,00%
		13.123.113,98		
	2008	4.175.857,81	x100	35,80%
		11.665.810,26		



Sistema degli indicatori 2008
Andamento indicatori finanziari: analisi

16) COSTO MEDIO DEL PERSONALE
(in euro)

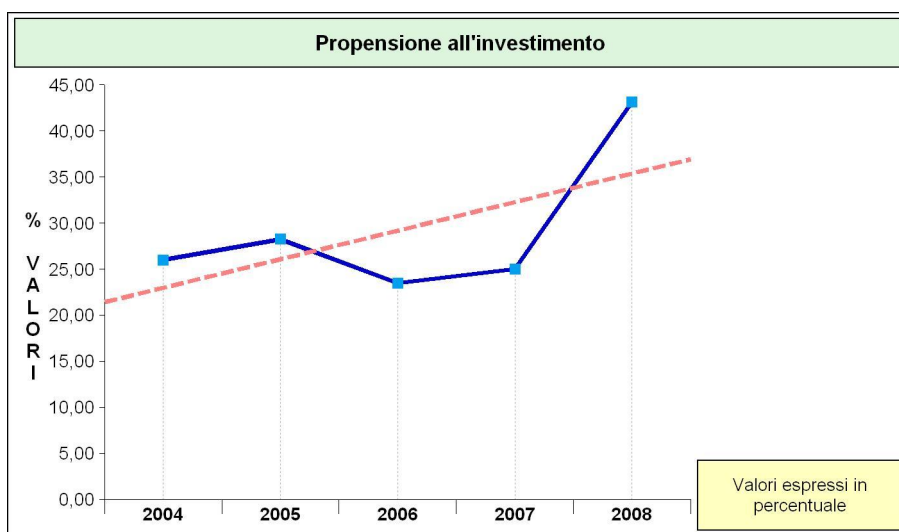
ADDENDI ELEMENTARI	ANNO	IMPORTI	INDICATORE
	2004	3.981.613,11 ----- 128	31.106,35
	2005	4.201.729,40 ----- 130	32.321,00
SPESE PERSONALE ----- DIPENDENTI	2006	4.196.404,61 ----- 127	33.042,56
	2007	4.199.303,59 ----- 126	33.327,81
	2008	4.175.857,81 ----- 126	33.141,73



Sistema degli indicatori 2008
Andamento indicatori finanziari: analisi

17) PROPENSIONE ALL'INVESTIMENTO
(in euro)

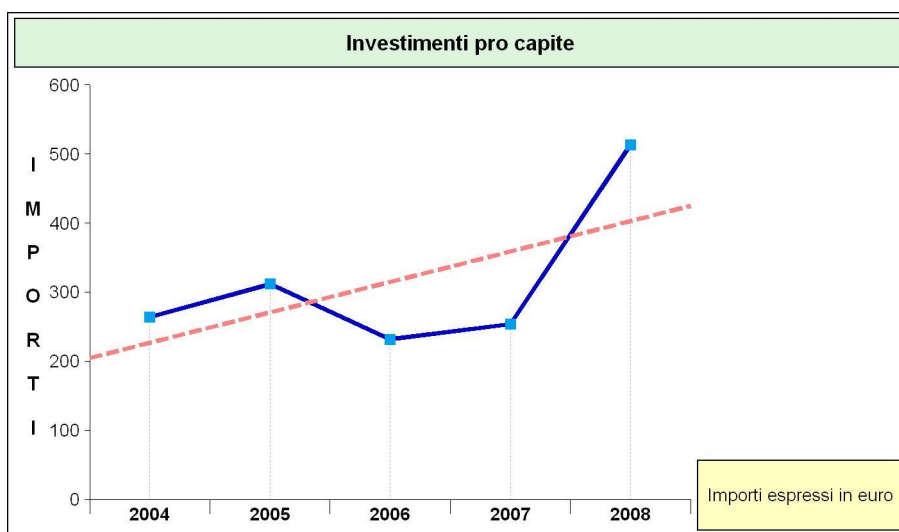
ADDENDI ELEMENTARI	ANNO	IMPORTI		INDICATORE
<div>INVESTIMENTI</div> <div>-----</div> <div>SP.CORR. + INV. + QUOTA CAP. INDEB.</div>	2004	4.554.141,04	x100	26,02%
		17.503.632,08		
	2005	5.496.364,72	x100	28,26%
		19.452.092,23		
	2006	4.172.245,53	x100	23,50%
		17.757.031,43		
	2007	4.602.425,11	x100	25,01%
		18.399.322,73		
	2008	9.371.001,93	x100	43,14%
		21.724.264,07		



Sistema degli indicatori 2008
Andamento indicatori finanziari: analisi

18) INVESTIMENTI PRO CAPITE
(in euro)

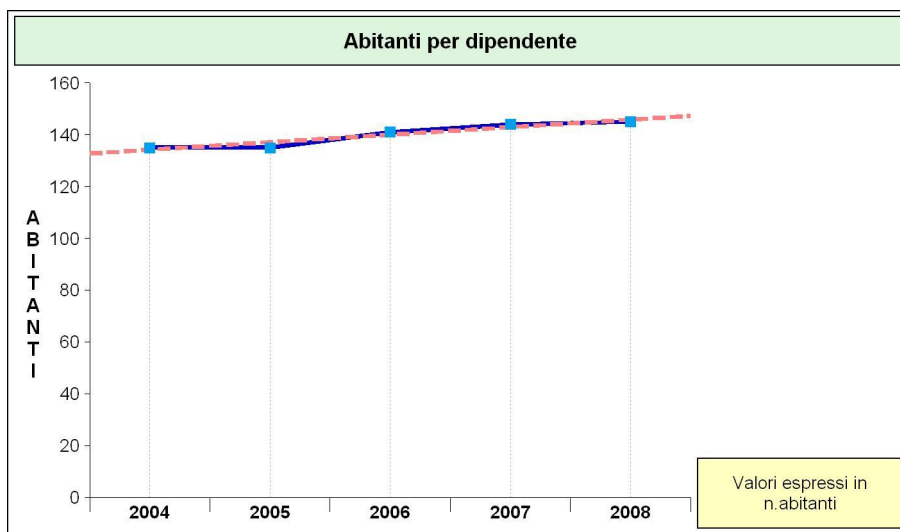
ADDENDI ELEMENTARI	ANNO	IMPORTI	INDICATORE
<div> <div>INVESTIMENTI</div> <div>POPOLAZIONE RESIDENTE</div> </div>	2004	<div>4.554.141,04</div> <div>17.226</div>	264,38
	2005	<div>5.496.364,72</div> <div>17.600</div>	312,29
	2006	<div>4.172.245,53</div> <div>17.947</div>	232,48
	2007	<div>4.602.425,11</div> <div>18.116</div>	254,05
	2008	<div>9.371.001,93</div> <div>18.251</div>	513,45



Sistema degli indicatori 2008
Andamento indicatori finanziari: analisi

19) ABITANTI PER DIPENDENTE

ADDENDI ELEMENTARI	ANNO	IMPORTI	INDICATORE
<div>POPOLAZIONE RESIDENTE</div> <hr/> <div>DIPENDENTI</div>	2004	<div>17.226</div> <hr/> <div>128</div>	135
	2005	<div>17.600</div> <hr/> <div>130</div>	135
	2006	<div>17.947</div> <hr/> <div>127</div>	141
	2007	<div>18.116</div> <hr/> <div>126</div>	144
	2008	<div>18.251</div> <hr/> <div>126</div>	145



Sistema degli indicatori 2008
Andamento indicatori finanziari: analisi

20) RISORSE GESTITE PER DIPENDENTE
(in euro)

ADDENDI ELEMENTARI	ANNO	IMPORTI	INDICATORE
	2004	7.766.070,92 ----- 128	60.672,43
	2005	8.418.704,99 ----- 130	64.759,27
SP.CORRENTE AL NETTO PERS. E INT. PASS ----- DIPENDENTI	2006	8.131.305,55 ----- 127	64.026,03
	2007	8.112.880,69 ----- 126	64.387,94
	2008	6.628.180,16 ----- 126	52.604,60

