

PIANO DI LOTTIZZAZIONE

" Via BRAMANTE "

PROPRIETÀ :
- Fineco Srl
- Magi Lorenzo, Magi Anna Maria, Serenelli Vanda
- Agreement Immobiliare Srl

Rete Idrica

PROGETTISTA

STUDIO TECNICO Ing. Fabio GIARDINIERI
via del Gelso 34/a - 60020 Sirolo (AN) - Tel. 071 9331693

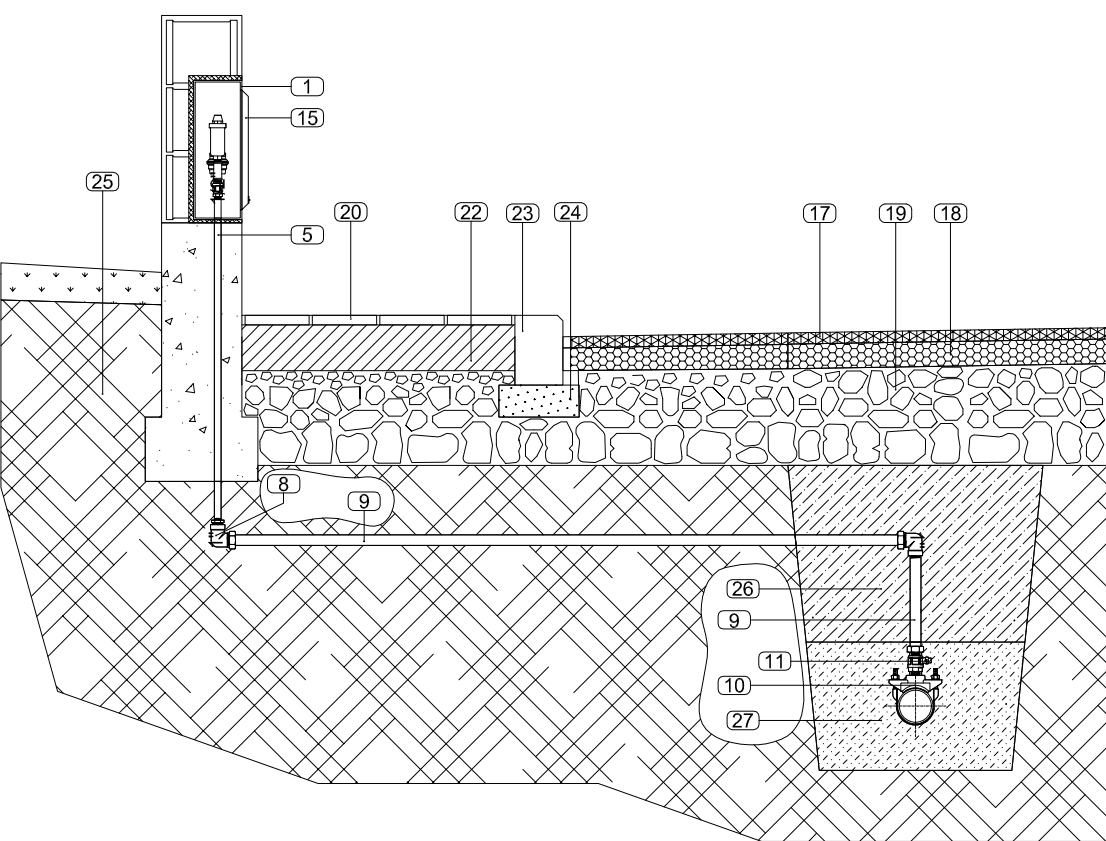
T 13

SCALA
1:500

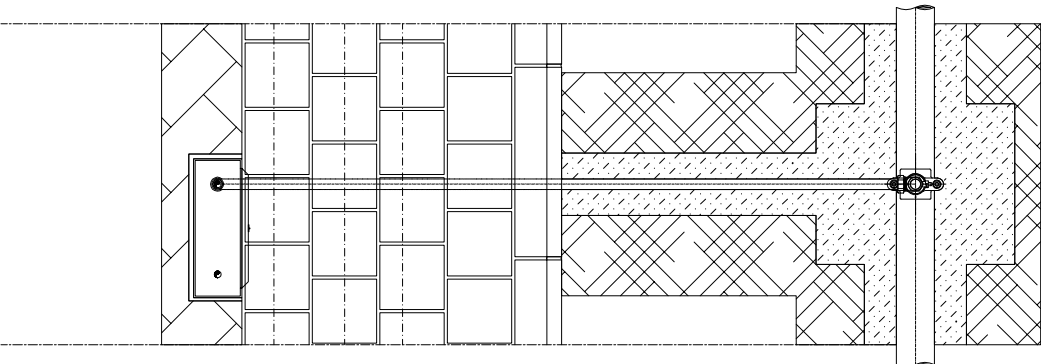
Luglio
2017

LEGENDA

- LIMITE AREA DI INTERVENTO
- TUBAZIONE ACQUA esistente
- TUBAZIONE ACQUA IN Pe 100 PN16 Ø 90
- VALVOLA DI CHIUSURA



DERIVAZIONI ALLACCI PRIVATI CON COLLARE DI PRESA



- LEGENDA
- (1) Armadio da incasso in lamiera zincata
 - (2) Tes 1/2"
 - (3) Gomito 1/2"
 - (4) Valvola di ritegno Europa 1/2"
 - (5) Tubo acciaio zincato 1/2"
 - (6) Valvola a sfera MF 1/2"
 - (7) Contatore a lettura frontale
 - (8) Gomito per PE multistrato flettato F-32 mmx1"
 - (9) Tubo Polietilene Multistrato 32 mm
 - (10) Collare di presa staffa Inox
 - (11) Valvola a sfera MM 1"
 - (12) Chiusura con chiave triangolare
 - (13) Valvola a sfera piombabile MF 1/2"
 - (14) Sfiato Resko
 - (15) Sportello in Vetroresina 35x35 cm
 - (16) Muratura di recinzione
 - (17) Manto d'usura
 - (18) Binder
 - (19) Fondazione stradale (Massciata+Stabilizzato)
 - (20) Pavimentazione marciapiede
 - (21) Battuto di sottofondo
 - (22) Magrone di sottofondo
 - (23) Cordonata marciapiede
 - (24) Fondazione cordonata
 - (25) Terreno
 - (26) Rientro
 - (27) Sabbia vagliata

