



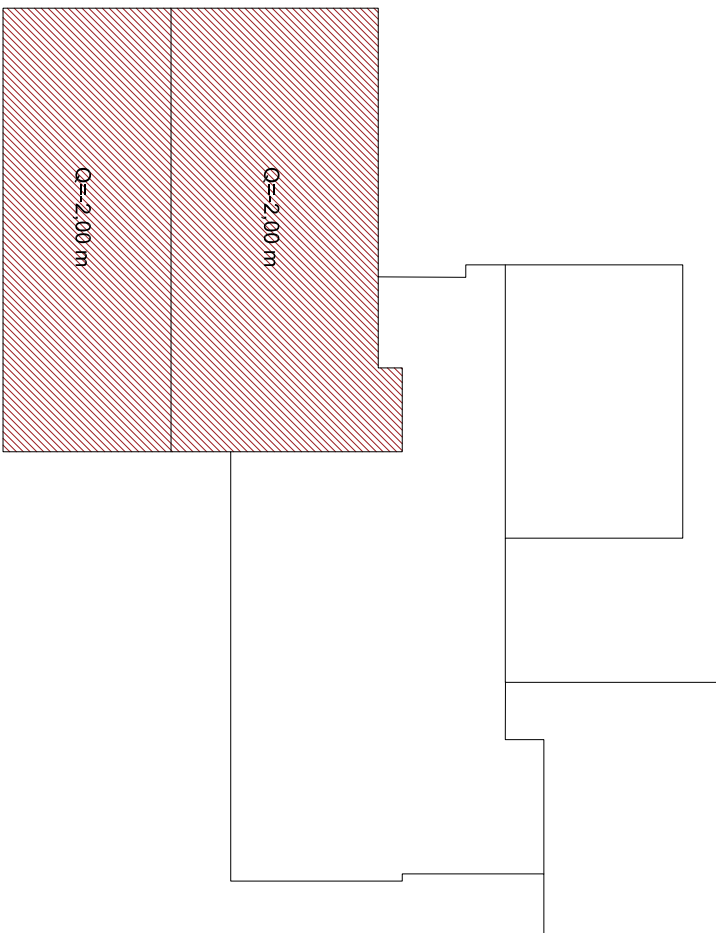
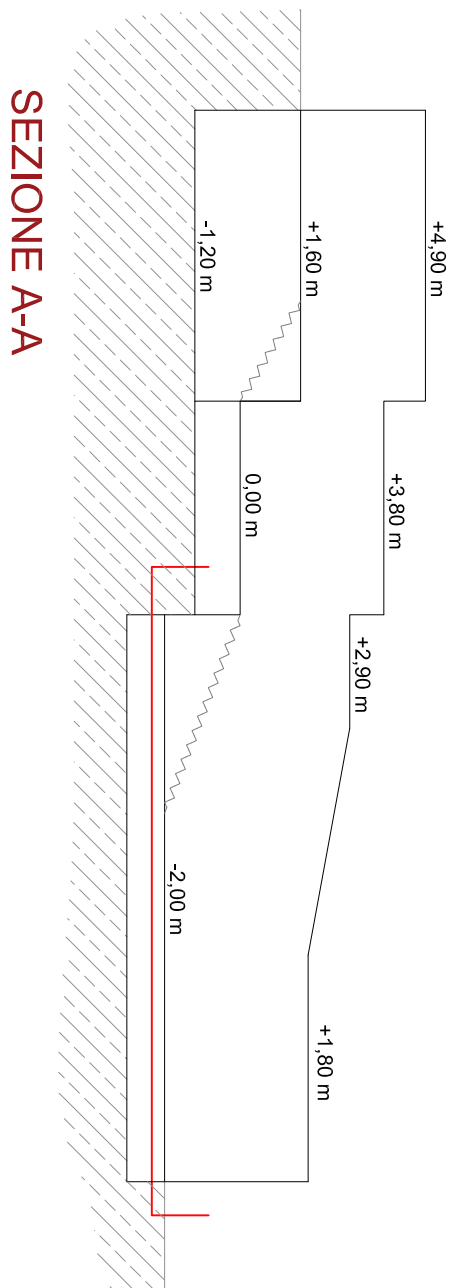
VERIFICA TECNICA DELLA VULNERABILITA'  
SISMICA DELLA SCUOLA ELEMENTARE  
"MONTESSORI" DI CASTELFIDARDO

CARPENTERIA SOLAI DI CALPESTIO  
(Q=-2,00)  
-STATO DI FATTO-

COMMITTENTE: Comune di Castelfidardo			
PROGETTISTA: Ing. Alessandro Bianchi			
COLLABORAZIONE: Ing. Silvia Tassi Ing. Chiara Pesaresi			
REV.	DATA	MOTIVO	SCALA TAVOLA
00	Giugno 2018		1:50 D4

LEGENDA

Orizzontamenti:		ferro	Cemento tipo 730 Solaio H=16+4; H=20+4 Ripartizione Ø6/25 cm
		legno	
		laterizio-c.a.	
Scala:		laterizio-c.a.	
(*) valori ed indicazioni presunti			



Carpenteria Solaio a Q = -2,00 m

