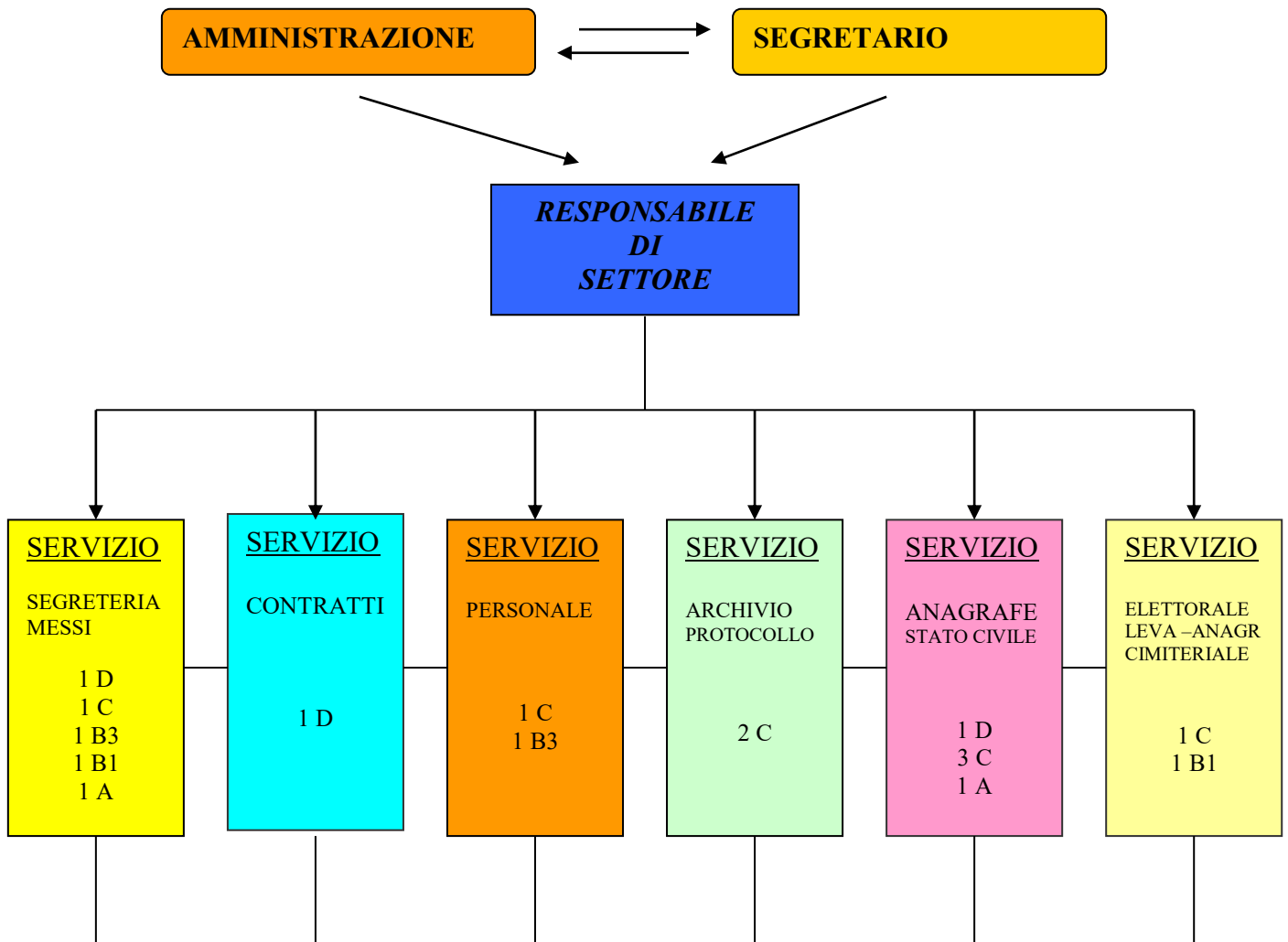


## ORGANIGRAMMA I° SETTORE



## **ORGANIZZAZIONE INTERNA DEL I SETTORE**

<u><b>SERVIZI</b></u>	<b>Dipendente</b>	<b>Categoria giuridica</b>	<b>Profilo professionale</b>	<b>Nomina Responsabile Procedimento</b>
	SENATORI CLAUDIO	D3	Funzionario amm.vo Vice Segretario Gen.le	<b>Responsabile di Settore</b>
<b><i>SEGRETERIA-MESSI</i></b>				
	TOMASSETTI SIMONA	D1	Istr. Direttivo amm.vo	<b>SI</b>
	CORONA PAOLA	C1	Istruttore amm.vo	
	DUBINI MIRCO	B3	Collab amm.vo-Messo	
	Giantomassi Marco	B1	Esec. amm.vo - Messo	
	BURINI BARBARA	A1	Operatore amm.vo	
<b><i>CONTRATTI</i></b>				
	PIEDOMINICI RAFFAELA	D1	Istr. Direttivo amm.vo Vice Resp. Settore	<b>SI</b>
<b><i>PERSONALE</i></b>				
	BRAMUCCI A. PAOLA	C1	Istruttore amm.vo	<b>NO</b>
	MONTALI STEFANIA	B3	Collaboratore amm.vo	
<b><i>PROTOCOLLO-ARCHIVIO</i></b>				
	CIAVATTINI PATRIZIA	C1	Istruttore amm.vo	<b>NO</b>
	PETROMILLI LORELLA	C1	Collaboratore amm.vo	
<b><i>ANAGRAFE-STATO CIVILE</i></b>				
	LATINI CLAUDIA	D1	Istr. Direttivo amm.vo	
	ALESSANDRELLI LORELAI	C1	Istruttore amm.vo	
	BUGARI BENEDETTA	C1	Istruttore amm.vo	
	MARANI AGNESE	C1	Istruttore amm.vo	
	VESCOVI PAOLA	A1	Operatore amm.vo	
<b><i>ELETTORALE-LEVA ANAGR. CIMITERIALE</i></b>				
	PETROMILLI ANDRESITA	C1	Istruttore amm.vo	<b>NO</b>
	VALENTINI DANIELA	B1	Esecutore amm.vo	

<b>RISORSE UMANE ASSEGNATE AL I SETTORE</b>		
<b><i>PROFILI PROFESSIONALI</i></b>	<b><i>CATEGORIA GIURIDICA</i></b>	<b><i>N. PERSONALE</i></b>
Funzionario Amministrativo	D3	1
Istruttore Direttivo Amministrativo	D1	3
Istruttore Amministrativo	C1	8
Collaboratore Amministrativo	B3	2
Esecutore Amministrativo	B1	2
Operatore Amministrativo	A1	2
<b><i>Totale</i></b>		<b>18</b>

## COMPETENZE DI MASSIMA DEI SERVIZI DEL 1° SETTORE

SERVIZIO	COMPETENZE DI MASSIMA
<i>SEGRETERIA - MESSI</i>	<ul style="list-style-type: none"><li>• Segreteria Organi Istituzionali (Giunta – Consiglio)</li><li>• Atti amministrativi (Deliberazioni – Determinazioni)</li><li>• Rapporti con le Società Partecipate</li><li>• Albo Pretorio on-line</li><li>• Notifiche</li></ul>
<i>CONTRATTI</i>	<ul style="list-style-type: none"><li>• Stipula e registrazione contratti</li><li>• Concessioni cimiteriali</li></ul>
<i>PERSONALE</i>	<ul style="list-style-type: none"><li>• Concorsi e selezioni pubbliche</li><li>• Trattamento giuridico – economico del personale dipendente</li><li>• Trattamento pensionistico</li><li>• Congedi, permessi, presenze</li><li>• Formazione</li><li>• Emolumenti amministratori e compensi assimilati</li></ul>
<i>PROTOCOLLO - ARCHIVIO</i>	<ul style="list-style-type: none"><li>• Protocollazione documenti</li><li>• Archiviazione documentale cartacea ed informatica</li></ul>
<i>ANAGRAFE – STATO CIVILE</i>	<ul style="list-style-type: none"><li>• Anagrafe della popolazione residente</li><li>• Matrimoni civili</li><li>• Carte di identità</li><li>• Registrazioni di Stato Civile</li><li>• Cittadinanza</li><li>• Certificazioni Anagrafiche</li></ul>
<i>ELETTORALE – LEVA ANAGRAFE CIMITERIALE</i>	<ul style="list-style-type: none"><li>• Procedimenti elettorali</li><li>• Albo scrutatori</li><li>• Anagrafe degli italiani residenti all'estero (A.I.R.E.)</li><li>• Albo Giudici Popolari</li><li>• Pratiche cimiteriali (inumazione, esumazione, estumulazioni, autorizzazioni trasporto salme, ecc.)</li></ul>

Per il dettaglio dei procedimenti amministrativi gestiti da ogni singolo servizio del 1° Settore si rinvia alla seguente sezione del sito:

### AMMINISTRAZIONE TRASPARENTE

#### Sotto – Sezioni

- **Attività e Procedimenti**
- **Tipologie di procedimento**
- **Procedimenti Amministrativi 1° Settore**